



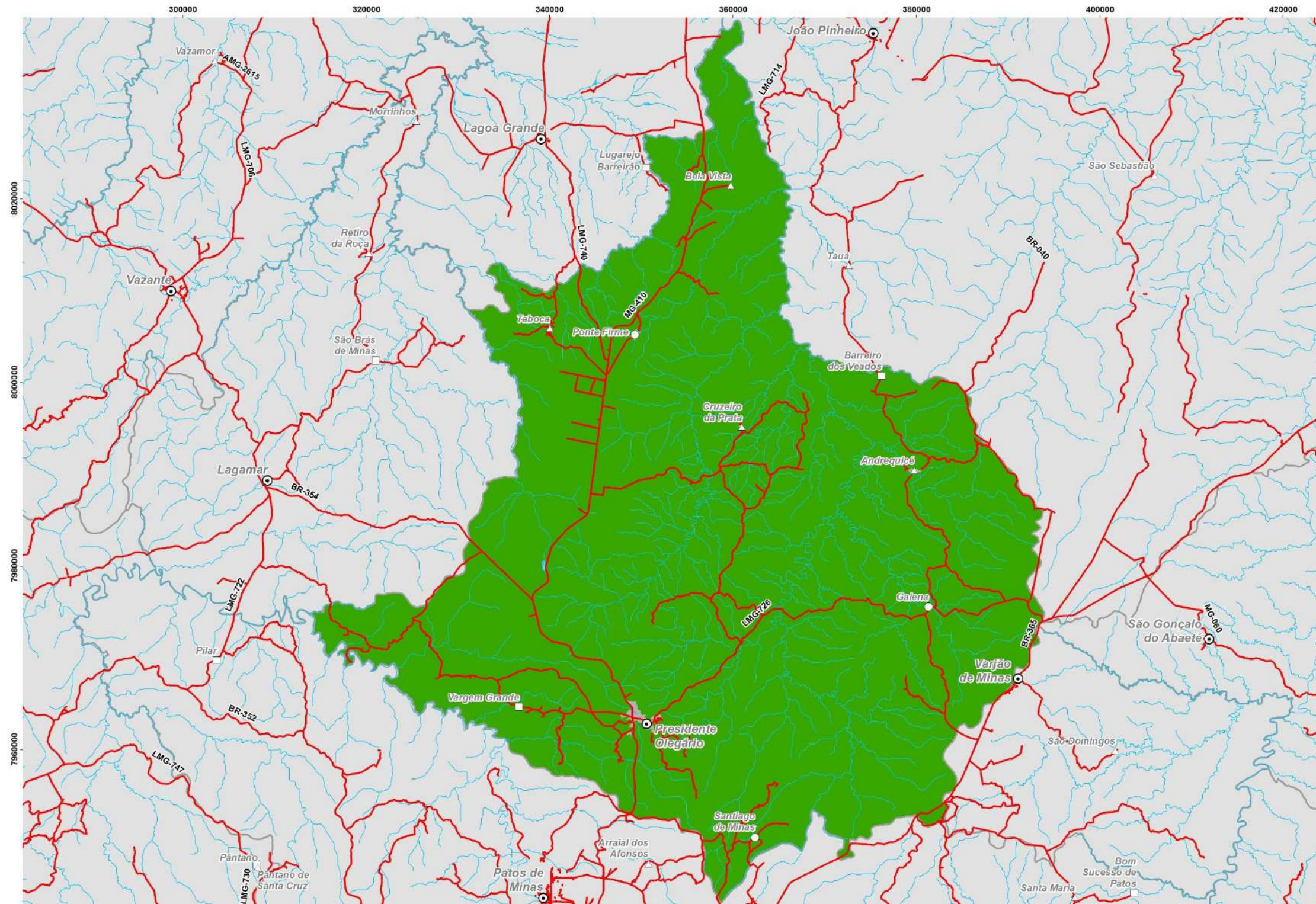
MUNICÍPIO DE PRESIDENTE OLEGÁRIO
GABINETE DO PREFEITO

MAPAS



MUNICÍPIO DE PRESIDENTE OLEGÁRIO
GABINETE DO PREFEITO

Mapa 1- Macrozonas Municipais;



Mapa 01

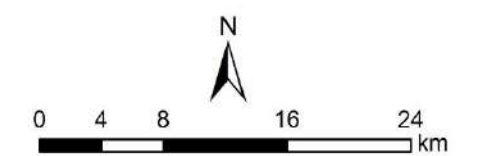
Macrozonas Municipais

Convenções Cartográficas

- ⊙ Sede Municipal
- Distrito
- △ Povoado
- Outros
- Sistema Viário
- Hidrografia

Macrozoneamento Municipal

- Macrozona Rural
- Macrozona Urbana

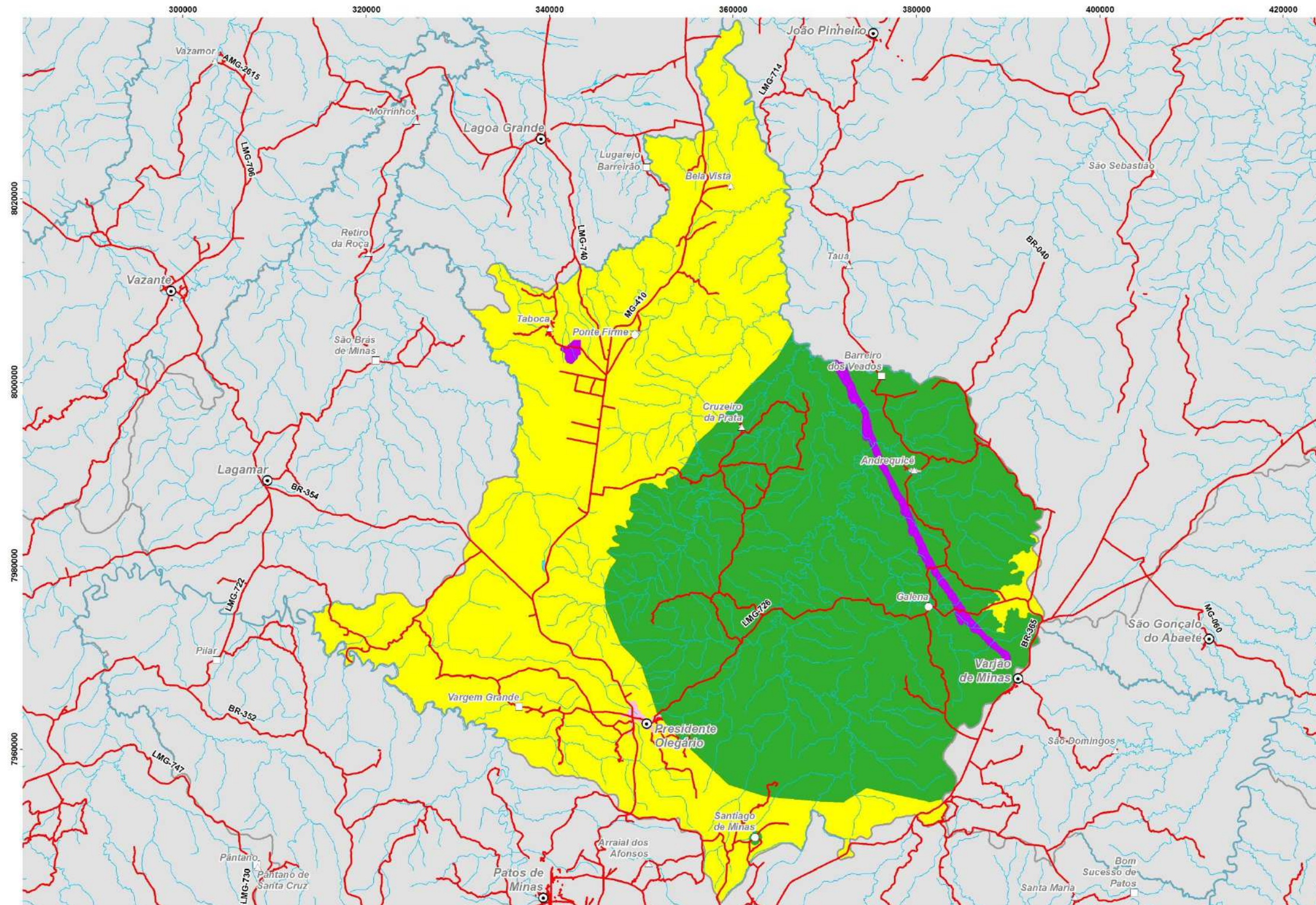


Plano Diretor de Presidente Olegário



MUNICÍPIO DE PRESIDENTE OLEGÁRIO
GABINETE DO PREFEITO

Mapa 2- Zonas Rurais;



Mapa 02

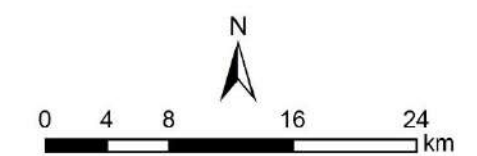
Zonas Rurais

Convenções Cartográficas

- Sede Municipal
- Distrito
- △ Povoado
- Outros
- Sistema Viário
- Hidrografia

Zoneamento Rural

- Zona Rural de Desenvolvimento Agrário
- Zona Rural de Produção Sustentável
- Zona Rural de Proteção Ambiental
- Perímetro Urbano

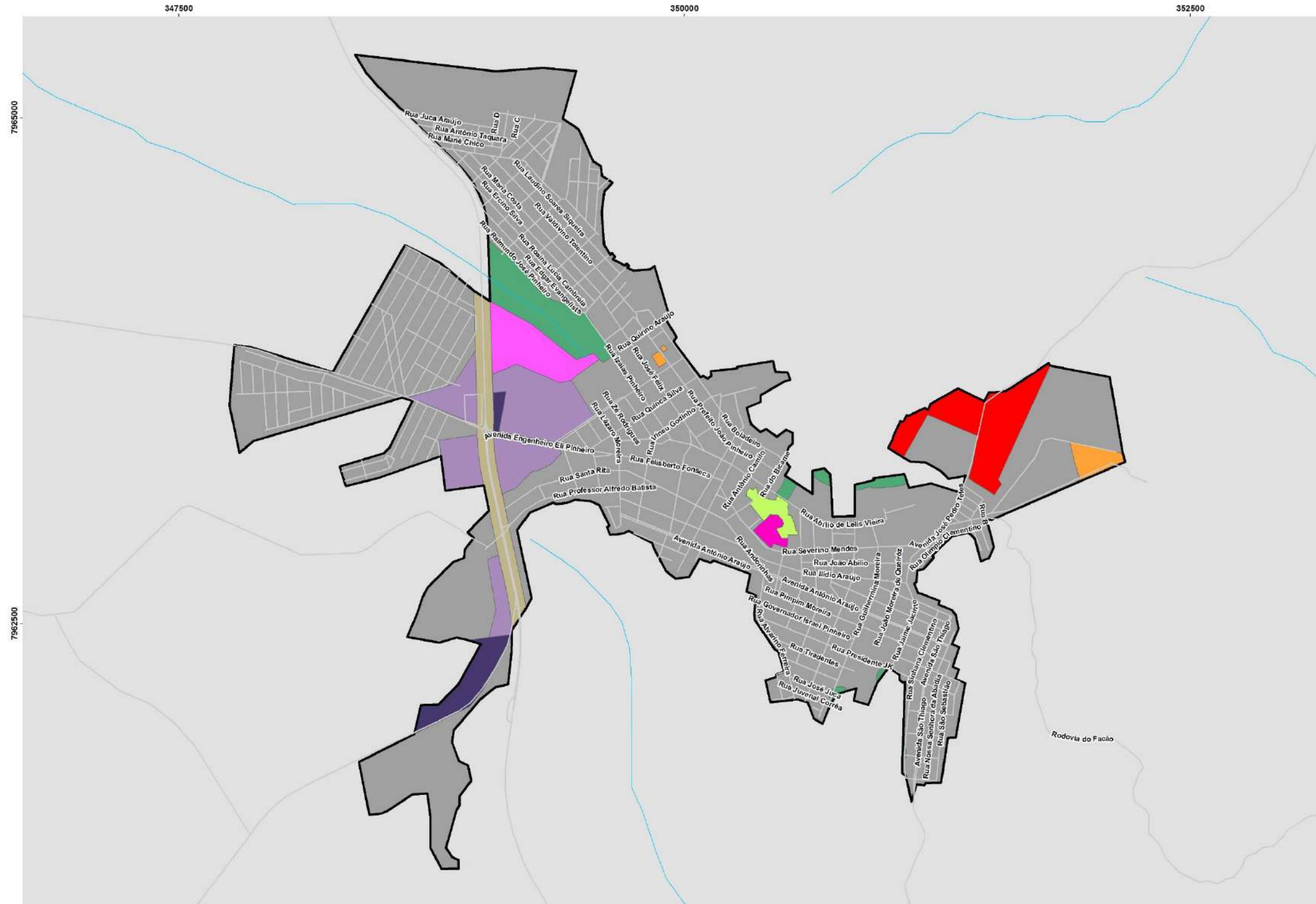


Plano Diretor de Presidente Olegário



MUNICÍPIO DE PRESIDENTE OLEGÁRIO
GABINETE DO PREFEITO

Mapa 3- Perímetro urbano e zonas da Sede Municipal;



Mapa 03

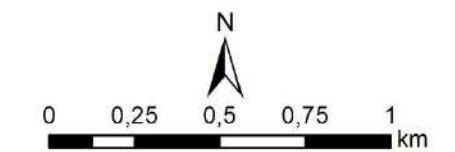
Perímetro Urbano e Zonas de Uso da Sede Municipal

Convenções Cartográficas

- Hidrografia
- Sistema Viário

Zoneamento Urbano

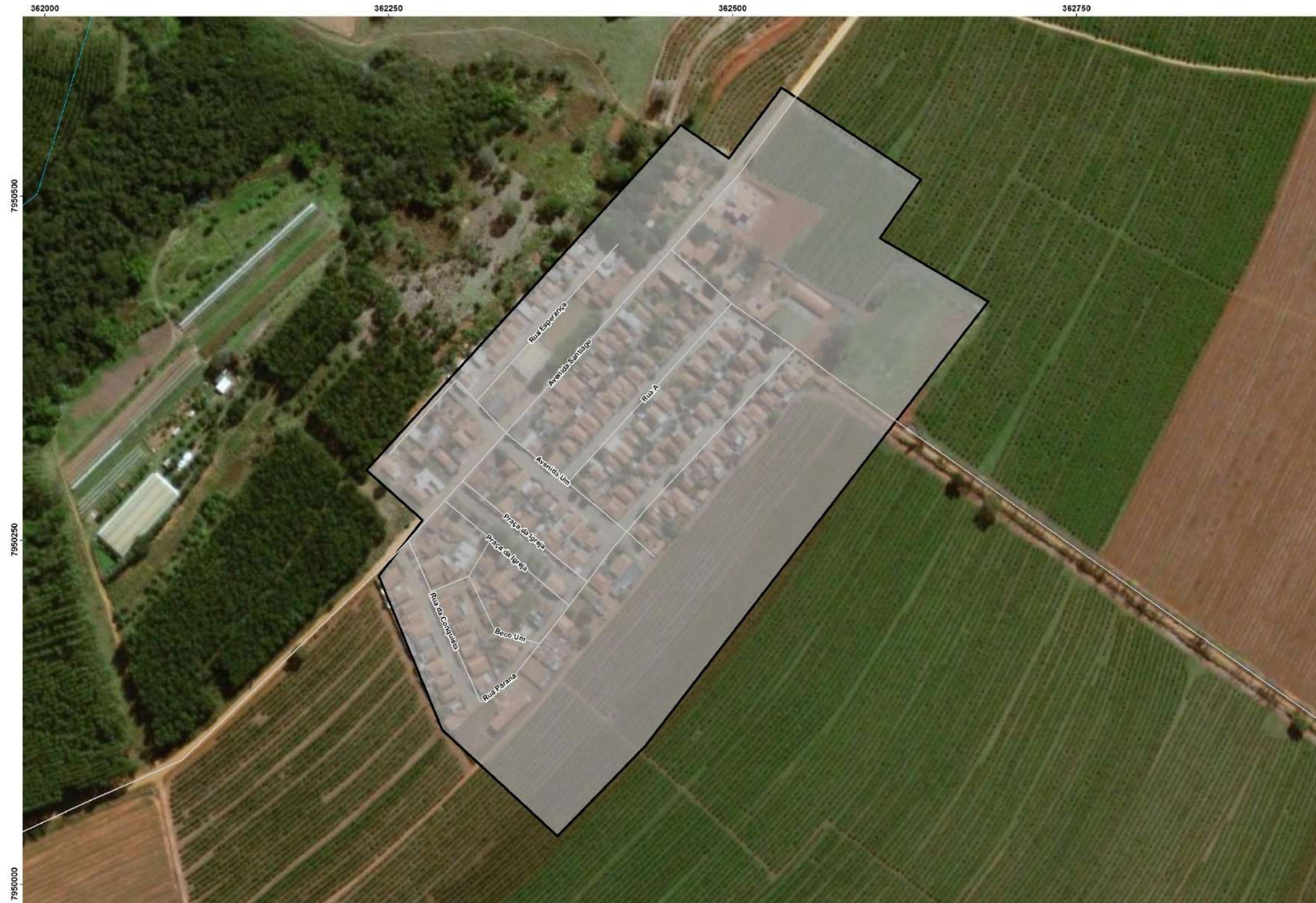
- Zona Especial de Interesse Social
- Zona Especial de Ocupação Moderada
- Zona Especial de Proteção Ambiental
- Zona Especial de Uso Residencial
- Zona Mista
- Zona Predominantemente Industrial - 1
- Zona Predominantemente Industrial - 2
- Zona de Interesse Paisagístico
- Zona de Qualificação Urbana
- Zona de Restrição à Ocupação



Plano Diretor de Presidente Olegário



Mapa 4- Perímetro urbano e zonas do Núcleo de Ocupação Urbana de Santiago de Minas;



Mapa 04

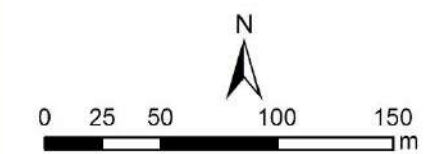
Perímetro Urbano e Zonas do Núcleo de Ocupação Urbana de Santiago de Minas

Convenções Cartográficas

- Hidrografia
- Sistema Viário
- ▭ Perímetro Urbano

Zoneamento Urbano

- Zona Mista



Plano Diretor de Presidente Olegário



MUNICÍPIO DE PRESIDENTE OLEGÁRIO
GABINETE DO PREFEITO

Mapa 5- Perímetro urbano e zonas do Núcleo de Ocupação Urbana de Cruzeiro da Prata;



Mapa 05

Perímetro Urbano e Zonas do Núcleo de Ocupação Urbana de Cruzeiro do Prata

Convenções Cartográficas

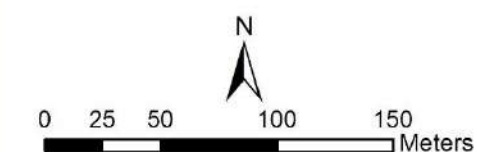
— Hidrografia

▭ Perímetro Urbano

Zoneamento Urbano

■ Zona Especial de Proteção Ambiental

■ Zona Mista



Plano Diretor de Presidente Olegário



MUNICÍPIO DE PRESIDENTE OLEGÁRIO
GABINETE DO PREFEITO

Mapa 6- Perímetro urbano e zonas do Núcleo de Ocupação Urbana de Ponte Firme;



Mapa 06

Perímetro Urbano e Zonas do Núcleo de Ocupação Urbana de Ponte Firme

Convenções Cartográficas

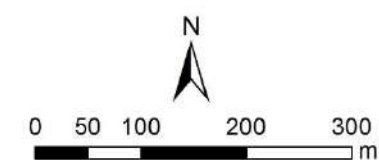
— Hidrografia

▭ Perímetro Urbano

Zoneamento Urbano

■ Zona Especial de Proteção Ambiental

■ Zona Mista

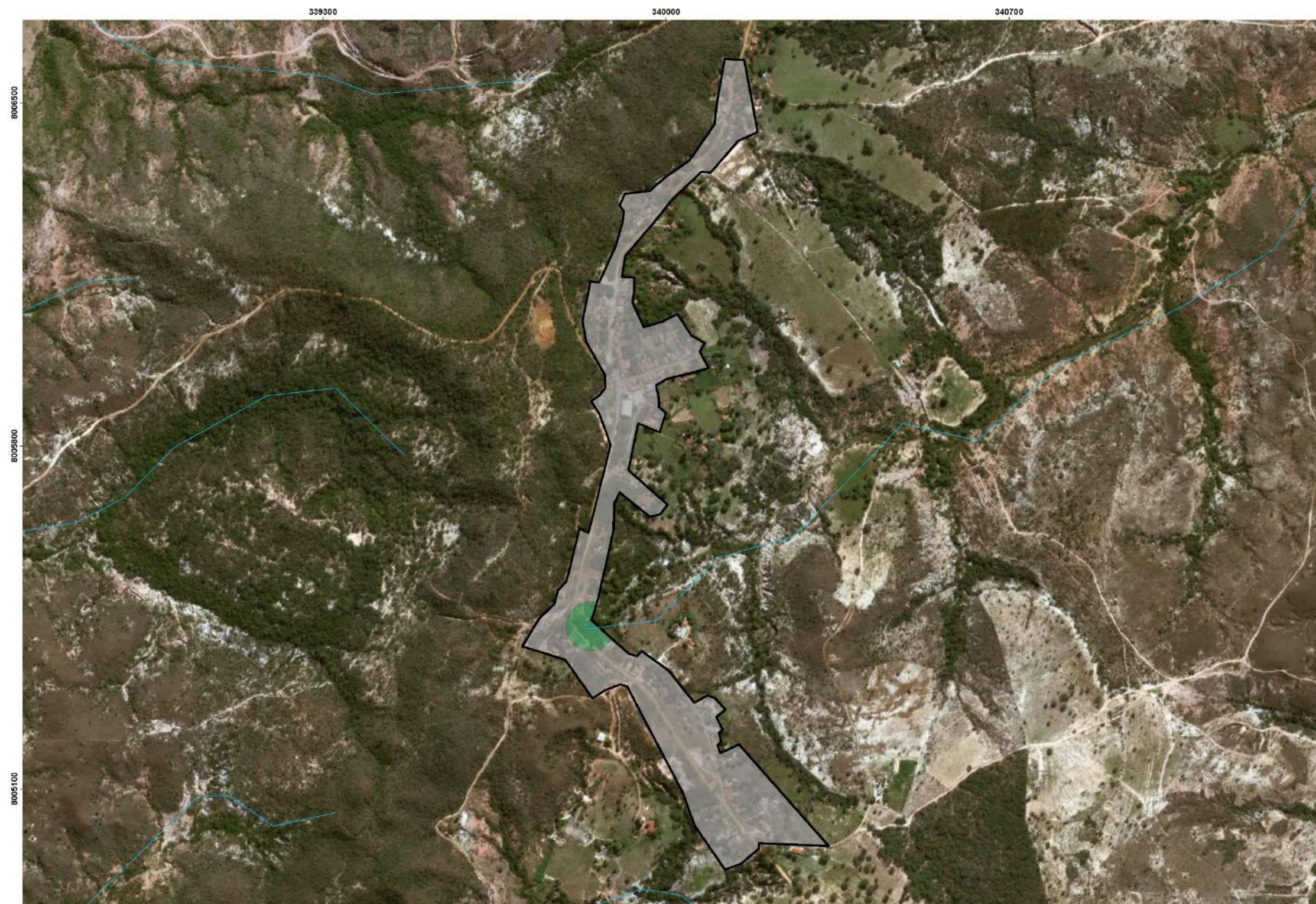


Plano Diretor de Presidente Olegário



MUNICÍPIO DE PRESIDENTE OLEGÁRIO
GABINETE DO PREFEITO

Mapa 7- Perímetro urbano e zonas do Núcleo de Ocupação Urbana de Taboca;



Mapa 07

Perímetro Urbano e Zonas do Núcleo de Ocupação Urbana de Taboca

Convenções Cartográficas

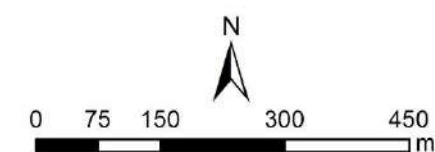
— Hidrografia

▭ Perímetro Urbano

Zoneamento Urbano

■ Zona Especial de Proteção Ambiental

■ Zona Mista



Plano Diretor de Presidente Olegário



Mapa 8- Perímetro urbano e zonas do Núcleo de Ocupação Urbana de Galena;



Mapa 08

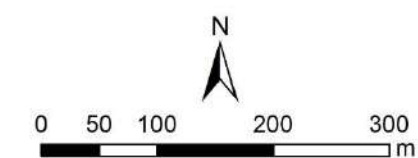
Perímetro Urbano e Zonas do Núcleo de Ocupação Urbana de Galena

Convenções Cartográficas

- Hidrografia
- ▭ Perímetro Urbano

Zoneamento Urbano

- Zona Mista



Plano Diretor de Presidente Olegário



MUNICÍPIO DE PRESIDENTE OLEGÁRIO
GABINETE DO PREFEITO

Mapa 9- Perímetro urbano e zonas do Núcleo de Ocupação Urbana de Andrequicé;



Mapa 09

Perímetro Urbano e Zonas do Núcleo de Ocupação Urbana Andrequicé

Convenções Cartográficas

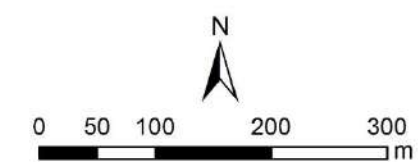
— Hidrografia

▭ Perímetro Urbano

Zoneamento Urbano

■ Zona Especial de Proteção Ambiental

■ Zona Mista



Plano Diretor de Presidente Olegário



MUNICÍPIO DE PRESIDENTE OLEGÁRIO
GABINETE DO PREFEITO

Mapa 10- Perímetro urbano e zonas do Núcleo de Ocupação Urbana de Barreiro dos Veados;



Mapa 10

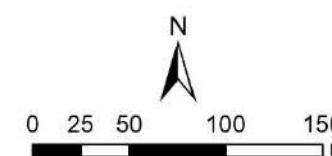
Perímetro Urbano e Zonas do Núcleo de Ocupação Urbana de Barreiro dos Veados

Convenções Cartográficas

- Hidrografia
- ▭ Perímetro Urbano

Zoneamento Urbano

- Zona Mista



Plano Diretor de Presidente Olegário



Mapa 11- Perímetro urbano e zonas do Núcleo de Ocupação Urbana de Vargem Grande;



Mapa 11

Perímetro Urbano e Zonas do Núcleo de Ocupação Urbana de Vargem Grande

Convenções Cartográficas

- Hidrografia
- ▭ Perímetro Urbano

Zoneamento Urbano

- Zona Mista



Plano Diretor de Presidente Olegário



MUNICÍPIO DE PRESIDENTE OLEGÁRIO
GABINETE DO PREFEITO

Mapa 12- Perímetro urbano e zonas do Núcleo de Ocupação Urbana de Bela Vista;



Mapa 12

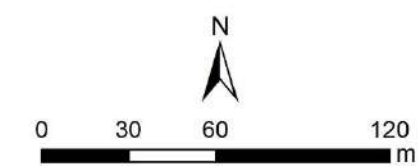
Perímetro Urbano e Zonas do Núcleo de Ocupação Urbana de Bela Vista

Convenções Cartográficas

- Hidrografia
- ▭ Perímetro Urbano

Zoneamento Urbano

- Zona Mista



Plano Diretor de Presidente Olegário



MUNICÍPIO DE PRESIDENTE OLEGÁRIO
GABINETE DO PREFEITO

Mapa 13- Áreas de Preservação Permanente Urbanas – ocupadas e vazias;



Mapa 13

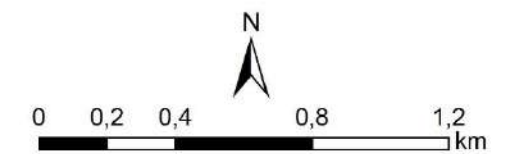
**Áreas de Preservação
Permanente Urbanas -
ocupadas e vazias**

Convenções Cartográficas

- Sistema Viário
- Hidrografia

Áreas de Preservação Permanente

- Não Ocupadas
- Ocupadas
- APP em Área Rural

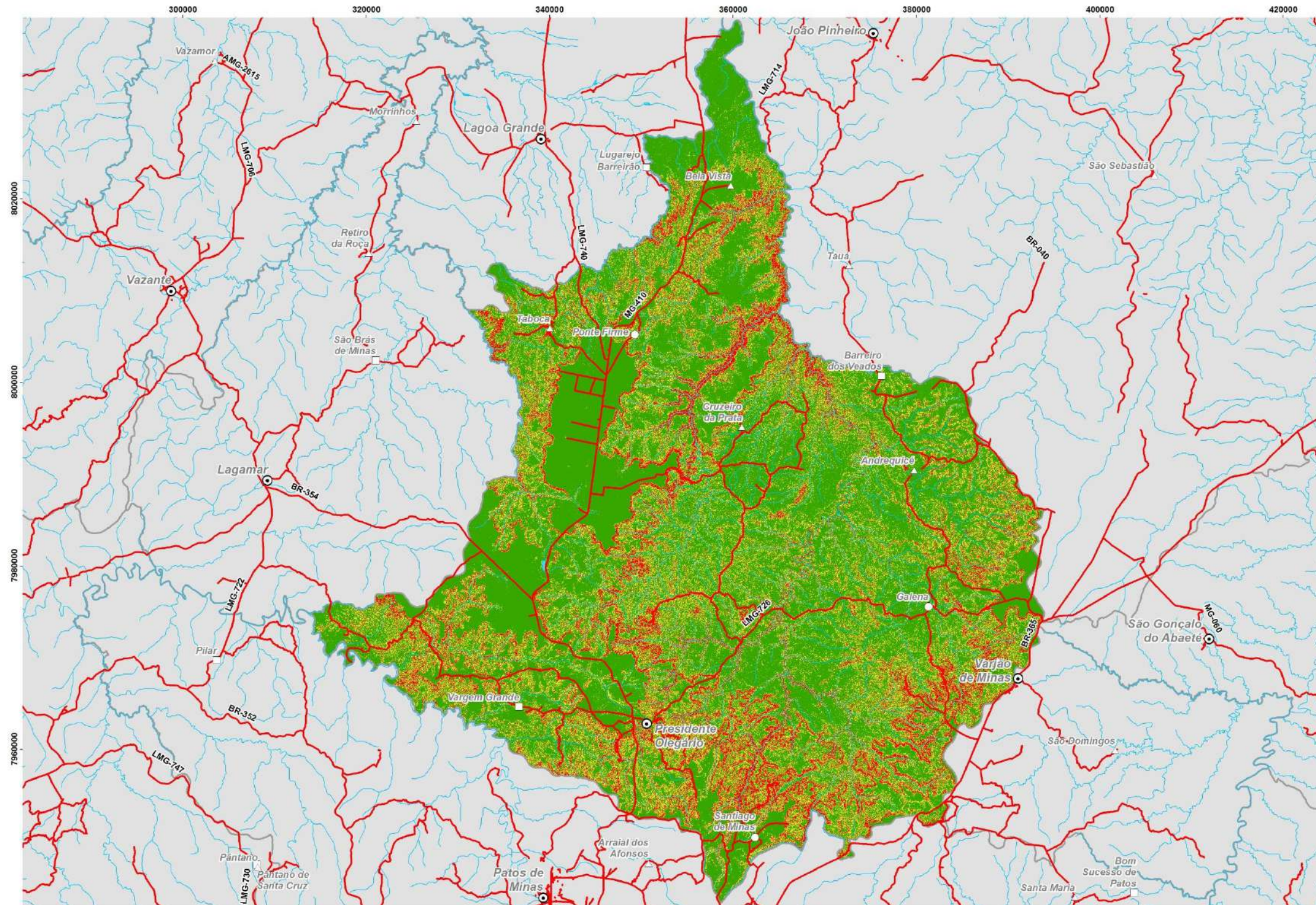


Plano Diretor de Presidente Olegário



MUNICÍPIO DE PRESIDENTE OLEGÁRIO
GABINETE DO PREFEITO

Mapa 14- Suscetibilidade à Erosão e Movimentos Gravitacionais de Massa.



Mapa 14

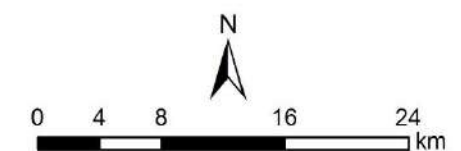
Suscetibilidade à Erosão e Movimentos Gravitacionais de Massa

Convenções Cartográficas

- ⊙ Sede Municipal
- Distrito
- △ Povoado
- Outros
- Sistema Viário
- Hidrografia

Suscetibilidade à erosão e movimentos gravitacionais de massa

- Baixa
- Média
- Alta



Plano Diretor de Presidente Olegário



MUNICÍPIO DE PRESIDENTE OLEGÁRIO
GABINETE DO PREFEITO

ANEXOS



MUNICÍPIO DE PRESIDENTE OLEGÁRIO
GABINETE DO PREFEITO

Anexo 1- Parâmetros de parcelamento, uso e ocupação do solo por zona urbana

PARÂMETROS DE PARCELAMENTO, USO E OCUPAÇÃO DO SOLO POR ZONA URBANA															
	Parâmetros de uso								Parâmetros de parcelamento e ocupação						
	HB 1	HB 2	CS 1	CS 2	IND 1	IND 2	INFRA	INSTITUC	LOTE (m2)	Frente lote (m)	CA MI	CA B	CA MX	TO (%)	TP (%)
ZM	sim	sim	sim	sim	não	não	sim	sim	200	10	0,15	1	1	70	20
ZQU	sim	sim	sim	não	não	não	sim	sim	200	10	0,15	1	1	70	20
ZIP	Usos auxiliares ao Parque/área de lazer e institucional								0	0	0	0,5	0,5	15	80
ZRO	Atividades auxiliares e de apoio à rodovia								parcelamento e ocupação não permitidos						
ZPI-1	não	não	não	não	sim	não	sim	não	400	15	0,3	1	3	80	15
ZPI-2	não	não	não	não	sim	sim	sim	não	600	20	0,3	1	3	80	15
ZOM	sim	não	sim (b)	não	não	não	sim	sim	1.000	20	0,2	1	1	20	60
ZEOR	sim	não	não	não	não	não	sim	sim	500	15	0,3	1	1	70	25
ZEIS	HIS		sim (a)	não	não	não	sim	sim	180	10	0,1	1	3	75	20
ZEPAM	Conforme Código Florestal (Lei nº 12.651/2012)								Conforme Código Florestal (Lei nº 12.651/2012)						

NOTAS:

- (a) em até 20% da área total do lote ou gleba demarcada como ZEIS.
(b) limitados a serviços de hospedagem e moradia;



MUNICÍPIO DE PRESIDENTE OLEGÁRIO
GABINETE DO PREFEITO

Anexo 2-Descrição perimétrica do perímetro urbano da Sede municipal;

MEMORIAL DESCRITIVO

UF: MG

Município: Presidente Olegário

Área (m²): 5302344.15

Perímetro: 26586.90

Meridiano Central: -45

Fator de Escala: 0.9996

Sistema de Projeção: UTM 23S

Sistema Geodésico de Referência: SIRGAS 2000

Inicia-se a descrição deste perímetro no vértice Pt0, de coordenadas N 7965311.66 m e E 348371.12 m, Datum SIRGAS 2000 com Meridiano Central - 45, localizando a Sede Municipal, deste, segue com os seguintes azimute plano e distância: 96°46'20.08" e 701.63; até o vértice Pt1, de coordenadas N 7965228.93 m e E 349067.85 m; deste, segue com os seguintes azimute plano e distância: 85°30'7.82" e 234.74; até o vértice Pt2, de coordenadas N 7965247.33 m e E 349301.87 m; deste, segue com os seguintes azimute plano e distância: 95°46'57.94" e 162.79; até o vértice Pt3, de coordenadas N 7965230.93 m e E 349463.83 m; deste, segue com os seguintes azimute plano e distância: 195°47'53.31" e 243.21; até o vértice Pt4, de coordenadas N 7964996.91 m e E 349397.62 m; deste, segue com os seguintes azimute plano e distância: 123°54'48.46" e 96.27; até o vértice Pt5, de coordenadas N 7964943.19 m e E 349477.51 m; deste, segue com os seguintes azimute plano e distância: 155°37'0.36" e 173.87; até o vértice Pt6, de coordenadas N 7964784.83 m e E 349549.29 m; deste, segue com os seguintes azimute plano e distância: 122°59'17.66" e 43.69; até o vértice Pt7, de coordenadas N 7964761.04 m e E 349585.94 m; deste, segue com os seguintes azimute plano e distância: 172°23'11.14" e 48.11; até o vértice Pt8, de coordenadas N 7964713.36 m e E 349592.31 m; deste, segue com os seguintes azimute plano e distância: 122°48'23.07" e 61.39; até o vértice Pt9, de coordenadas N 7964680.10 m e E 349643.91 m; deste, segue com os seguintes azimute plano e distância: 222°34'54.12" e 60.29; até o vértice Pt10, de coordenadas N 7964635.70 m e E 349603.12 m; deste, segue com os seguintes azimute plano e distância: 186°52'2.29" e 102.73; até o vértice Pt11, de coordenadas N 7964533.71 m e E 349590.83 m; deste, segue com os seguintes azimute plano e distância: 175°43'34.44" e 160.94; até o vértice Pt12, de coordenadas N 7964373.21 m e E 349602.83 m; deste, segue com os seguintes azimute plano e distância: 148°49'42.86" e 58.05; até o vértice Pt13, de coordenadas N 7964323.54 m e E 349632.87 m; deste, segue com os seguintes azimute plano e distância: 43°50'22.83" e 12.32; até o vértice Pt14, de coordenadas N 7964332.43 m e E 349641.41 m; deste, segue com os seguintes azimute plano e distância: 138°16'20.61" e 24.16; até o vértice Pt15, de coordenadas N 7964314.40 m e E 349657.49 m; deste, segue com os seguintes azimute plano e distância: 219°44'16.10" e 18.37; até o vértice Pt16, de coordenadas N



MUNICÍPIO DE PRESIDENTE OLEGÁRIO

GABINETE DO PREFEITO

7964300.27 m e E 349645.75 m; deste, segue com os seguintes azimute plano e distância: 116°24'47.50" e 65.74; até o vértice Pt17, de coordenadas N 7964271.03 m e E 349704.63 m; deste, segue com os seguintes azimute plano e distância: 49°32'0.56" e 12.81; até o vértice Pt18, de coordenadas N 7964279.34 m e E 349714.37 m; deste, segue com os seguintes azimute plano e distância: 136°08'53.01" e 14.34; até o vértice Pt19, de coordenadas N 7964269.00 m e E 349724.30 m; deste, segue com os seguintes azimute plano e distância: 220°01'52.34" e 12.78; até o vértice Pt20, de coordenadas N 7964259.21 m e E 349716.08 m; deste, segue com os seguintes azimute plano e distância: 112°43'52.80" e 36.03; até o vértice Pt21, de coordenadas N 7964245.29 m e E 349749.31 m; deste, segue com os seguintes azimute plano e distância: 85°09'12.95" e 80.40; até o vértice Pt22, de coordenadas N 7964252.08 m e E 349829.42 m; deste, segue com os seguintes azimute plano e distância: 54°07'43.14" e 26.50; até o vértice Pt23, de coordenadas N 7964267.62 m e E 349850.90 m; deste, segue com os seguintes azimute plano e distância: 163°24'15.81" e 234.96; até o vértice Pt24, de coordenadas N 7964042.44 m e E 349918.00 m; deste, segue com os seguintes azimute plano e distância: 182°04'52.64" e 24.24; até o vértice Pt25, de coordenadas N 7964018.22 m e E 349917.12 m; deste, segue com os seguintes azimute plano e distância: 231°06'19.65" e 16.51; até o vértice Pt26, de coordenadas N 7964007.85 m e E 349904.27 m; deste, segue com os seguintes azimute plano e distância: 148°20'22.93" e 107.74; até o vértice Pt27, de coordenadas N 7963916.14 m e E 349960.82 m; deste, segue com os seguintes azimute plano e distância: 217°52'4.14" e 26.50; até o vértice Pt28, de coordenadas N 7963895.22 m e E 349944.55 m; deste, segue com os seguintes azimute plano e distância: 142°43'34.27" e 222.75; até o vértice Pt29, de coordenadas N 7963717.97 m e E 350079.45 m; deste, segue com os seguintes azimute plano e distância: 59°49'46.06" e 13.68; até o vértice Pt30, de coordenadas N 7963724.85 m e E 350091.28 m; deste, segue com os seguintes azimute plano e distância: 119°48'9.32" e 25.38; até o vértice Pt31, de coordenadas N 7963712.23 m e E 350113.30 m; deste, segue com os seguintes azimute plano e distância: 57°45'34.13" e 22.84; até o vértice Pt32, de coordenadas N 7963724.41 m e E 350132.62 m; deste, segue com os seguintes azimute plano e distância: 351°45'55.36" e 23.02; até o vértice Pt33, de coordenadas N 7963747.19 m e E 350129.32 m; deste, segue com os seguintes azimute plano e distância: 83°36'11.14" e 131.23; até o vértice Pt34, de coordenadas N 7963761.81 m e E 350259.74 m; deste, segue com os seguintes azimute plano e distância: 349°27'5.93" e 7.57; até o vértice Pt35, de coordenadas N 7963769.26 m e E 350258.35 m; deste, segue com os seguintes azimute plano e distância: 80°58'56.26" e 180.80; até o vértice Pt36, de coordenadas N 7963797.60 m e E 350436.92 m; deste, segue com os seguintes azimute plano e distância: 167°45'38.41" e 54.43; até o vértice Pt37, de coordenadas N 7963744.40 m e E 350448.46 m; deste, segue com os seguintes azimute plano e distância: 91°36'9.93" e 60.41; até o vértice Pt38, de coordenadas N 7963742.71 m e E 350508.84 m; deste, segue com os seguintes azimute plano e distância: 158°54'13.88" e 39.03; até o vértice Pt39, de coordenadas N 7963706.30 m e E 350522.89 m; deste, segue com os seguintes azimute plano



MUNICÍPIO DE PRESIDENTE OLEGÁRIO

GABINETE DO PREFEITO

e distância: 252°02'5.39" e 31.02; até o vértice Pt40, de coordenadas N 7963696.73 m e E 350493.38 m; deste, segue com os seguintes azimuth plano e distância: 239°58'30.25" e 134.12; até o vértice Pt41, de coordenadas N 7963629.62 m e E 350377.26 m; deste, segue com os seguintes azimuth plano e distância: 180°30'53.94" e 32.27; até o vértice Pt42, de coordenadas N 7963597.36 m e E 350376.97 m; deste, segue com os seguintes azimuth plano e distância: 246°57'59.21" e 75.07; até o vértice Pt43, de coordenadas N 7963567.98 m e E 350307.88 m; deste, segue com os seguintes azimuth plano e distância: 165°52'10.16" e 13.50; até o vértice Pt44, de coordenadas N 7963554.89 m e E 350311.18 m; deste, segue com os seguintes azimuth plano e distância: 165°52'10.16" e 69.98; até o vértice Pt45, de coordenadas N 7963487.03 m e E 350328.26 m; deste, segue com os seguintes azimuth plano e distância: 130°11'13.13" e 37.23; até o vértice Pt46, de coordenadas N 7963463.00 m e E 350356.70 m; deste, segue com os seguintes azimuth plano e distância: 130°11'13.13" e 25.11; até o vértice Pt47, de coordenadas N 7963446.80 m e E 350375.88 m; deste, segue com os seguintes azimuth plano e distância: 57°42'0.49" e 31.04; até o vértice Pt48, de coordenadas N 7963463.39 m e E 350402.12 m; deste, segue com os seguintes azimuth plano e distância: 126°17'57.36" e 65.97; até o vértice Pt49, de coordenadas N 7963424.34 m e E 350455.29 m; deste, segue com os seguintes azimuth plano e distância: 54°34'42.65" e 57.89; até o vértice Pt50, de coordenadas N 7963457.89 m e E 350502.46 m; deste, segue com os seguintes azimuth plano e distância: 115°33'56.12" e 36.72; até o vértice Pt51, de coordenadas N 7963442.04 m e E 350535.59 m; deste, segue com os seguintes azimuth plano e distância: 180°57'15.66" e 51.28; até o vértice Pt52, de coordenadas N 7963390.77 m e E 350534.74 m; deste, segue com os seguintes azimuth plano e distância: 228°42'19.65" e 28.45; até o vértice Pt53, de coordenadas N 7963371.99 m e E 350513.36 m; deste, segue com os seguintes azimuth plano e distância: 195°55'50.34" e 67.47; até o vértice Pt54, de coordenadas N 7963307.11 m e E 350494.84 m; deste, segue com os seguintes azimuth plano e distância: 142°14'45.74" e 41.63; até o vértice Pt55, de coordenadas N 7963274.20 m e E 350520.33 m; deste, segue com os seguintes azimuth plano e distância: 209°32'45.03" e 48.59; até o vértice Pt56, de coordenadas N 7963231.93 m e E 350496.37 m; deste, segue com os seguintes azimuth plano e distância: 123°30'20.75" e 7.67; até o vértice Pt57, de coordenadas N 7963227.70 m e E 350502.76 m; deste, segue com os seguintes azimuth plano e distância: 123°29'42.67" e 64.90; até o vértice Pt58, de coordenadas N 7963191.88 m e E 350556.88 m; deste, segue com os seguintes azimuth plano e distância: 209°37'12.45" e 0.01; até o vértice Pt59, de coordenadas N 7963191.87 m e E 350556.88 m; deste, segue com os seguintes azimuth plano e distância: 123°30'21.66" e 91.29; até o vértice Pt60, de coordenadas N 7963141.48 m e E 350633.00 m; deste, segue com os seguintes azimuth plano e distância: 359°37'5.69" e 91.42; até o vértice Pt61, de coordenadas N 7963232.89 m e E 350632.39 m; deste, segue com os seguintes azimuth plano e distância: 359°37'5.69" e 22.83; até o vértice Pt62, de coordenadas N 7963255.72 m e E 350632.24 m; deste, segue com os seguintes azimuth plano e distância: 78°20'32.27" e 59.17; até o vértice Pt63, de coordenadas N



MUNICÍPIO DE PRESIDENTE OLEGÁRIO

GABINETE DO PREFEITO

7963267.68 m e E 350690.19 m; deste, segue com os seguintes azimute plano e distância: 134°11'50.98" e 41.27; até o vértice Pt64, de coordenadas N 7963238.90 m e E 350719.78 m; deste, segue com os seguintes azimute plano e distância: 176°04'14.89" e 59.46; até o vértice Pt65, de coordenadas N 7963179.58 m e E 350723.86 m; deste, segue com os seguintes azimute plano e distância: 177°06'47.10" e 150.41; até o vértice Pt66, de coordenadas N 7963029.37 m e E 350731.43 m; deste, segue com os seguintes azimute plano e distância: 88°30'32.53" e 111.02; até o vértice Pt67, de coordenadas N 7963032.25 m e E 350842.41 m; deste, segue com os seguintes azimute plano e distância: 359°28'11.30" e 126.46; até o vértice Pt68, de coordenadas N 7963158.71 m e E 350841.24 m; deste, segue com os seguintes azimute plano e distância: 359°28'11.30" e 28.67; até o vértice Pt69, de coordenadas N 7963187.38 m e E 350840.98 m; deste, segue com os seguintes azimute plano e distância: 77°59'41.67" e 48.35; até o vértice Pt70, de coordenadas N 7963197.44 m e E 350888.27 m; deste, segue com os seguintes azimute plano e distância: 75°52'46.96" e 52.36; até o vértice Pt71, de coordenadas N 7963210.21 m e E 350939.05 m; deste, segue com os seguintes azimute plano e distância: 334°15'42.53" e 0.96; até o vértice Pt72, de coordenadas N 7963211.08 m e E 350938.64 m; deste, segue com os seguintes azimute plano e distância: 334°15'42.53" e 9.49; até o vértice Pt73, de coordenadas N 7963219.62 m e E 350934.52 m; deste, segue com os seguintes azimute plano e distância: 82°20'9.06" e 153.35; até o vértice Pt74, de coordenadas N 7963240.07 m e E 351086.50 m; deste, segue com os seguintes azimute plano e distância: 160°57'53.54" e 49.97; até o vértice Pt75, de coordenadas N 7963192.84 m e E 351102.80 m; deste, segue com os seguintes azimute plano e distância: 160°57'53.54" e 22.09; até o vértice Pt76, de coordenadas N 7963171.96 m e E 351110.00 m; deste, segue com os seguintes azimute plano e distância: 78°53'29.46" e 110.66; até o vértice Pt77, de coordenadas N 7963193.28 m e E 351218.58 m; deste, segue com os seguintes azimute plano e distância: 107°19'17.21" e 156.81; até o vértice Pt78, de coordenadas N 7963146.59 m e E 351368.28 m; deste, segue com os seguintes azimute plano e distância: 13°17'55.76" e 88.74; até o vértice Pt79, de coordenadas N 7963232.96 m e E 351388.69 m; deste, segue com os seguintes azimute plano e distância: 255°46'28.81" e 38.16; até o vértice Pt80, de coordenadas N 7963223.58 m e E 351351.70 m; deste, segue com os seguintes azimute plano e distância: 262°23'47.02" e 48.42; até o vértice Pt81, de coordenadas N 7963217.17 m e E 351303.70 m; deste, segue com os seguintes azimute plano e distância: 316°09'51.28" e 51.48; até o vértice Pt82, de coordenadas N 7963254.31 m e E 351268.04 m; deste, segue com os seguintes azimute plano e distância: 298°45'32.53" e 87.66; até o vértice Pt83, de coordenadas N 7963296.49 m e E 351191.20 m; deste, segue com os seguintes azimute plano e distância: 273°42'24.79" e 74.69; até o vértice Pt84, de coordenadas N 7963301.32 m e E 351116.67 m; deste, segue com os seguintes azimute plano e distância: 299°07'52.93" e 41.56; até o vértice Pt85, de coordenadas N 7963321.55 m e E 351080.36 m; deste, segue com os seguintes azimute plano e distância: 303°02'17.21" e 88.64; até o vértice Pt86, de coordenadas N 7963369.87 m e E 351006.06 m; deste, segue com os seguintes azimute plano



MUNICÍPIO DE PRESIDENTE OLEGÁRIO

GABINETE DO PREFEITO

e distância: 28°06'18.52" e 50.93; até o vértice Pt87, de coordenadas N 7963414.80 m e E 351030.05 m; deste, segue com os seguintes azimute plano e distância: 359°18'51.52" e 8.18; até o vértice Pt88, de coordenadas N 7963422.98 m e E 351029.95 m; deste, segue com os seguintes azimute plano e distância: 24°25'36.93" e 86.71; até o vértice Pt89, de coordenadas N 7963501.93 m e E 351065.81 m; deste, segue com os seguintes azimute plano e distância: 117°31'45.78" e 9.54; até o vértice Pt90, de coordenadas N 7963497.51 m e E 351074.27 m; deste, segue com os seguintes azimute plano e distância: 71°47'55.36" e 7.86; até o vértice Pt91, de coordenadas N 7963499.97 m e E 351081.74 m; deste, segue com os seguintes azimute plano e distância: 28°47'42.04" e 34.56; até o vértice Pt92, de coordenadas N 7963530.26 m e E 351098.39 m; deste, segue com os seguintes azimute plano e distância: 107°36'25.58" e 8.76; até o vértice Pt93, de coordenadas N 7963527.61 m e E 351106.74 m; deste, segue com os seguintes azimute plano e distância: 64°33'52.90" e 90.06; até o vértice Pt94, de coordenadas N 7963566.29 m e E 351188.07 m; deste, segue com os seguintes azimute plano e distância: 121°34'44.51" e 17.67; até o vértice Pt95, de coordenadas N 7963557.04 m e E 351203.12 m; deste, segue com os seguintes azimute plano e distância: 23°21'22.93" e 32.68; até o vértice Pt96, de coordenadas N 7963587.04 m e E 351216.07 m; deste, segue com os seguintes azimute plano e distância: 60°31'44.16" e 155.49; até o vértice Pt97, de coordenadas N 7963663.53 m e E 351351.44 m; deste, segue com os seguintes azimute plano e distância: 116°14'39.14" e 144.38; até o vértice Pt98, de coordenadas N 7963599.69 m e E 351480.94 m; deste, segue com os seguintes azimute plano e distância: 28°24'55.69" e 50.68; até o vértice Pt99, de coordenadas N 7963644.26 m e E 351505.06 m; deste, segue com os seguintes azimute plano e distância: 89°41'26.59" e 0.18; até o vértice Pt100, de coordenadas N 7963644.26 m e E 351505.24 m; deste, segue com os seguintes azimute plano e distância: 89°41'26.59" e 29.96; até o vértice Pt101, de coordenadas N 7963644.42 m e E 351535.20 m; deste, segue com os seguintes azimute plano e distância: 83°40'4.78" e 50.79; até o vértice Pt102, de coordenadas N 7963650.02 m e E 351585.67 m; deste, segue com os seguintes azimute plano e distância: 62°07'35.79" e 29.30; até o vértice Pt103, de coordenadas N 7963663.72 m e E 351611.57 m; deste, segue com os seguintes azimute plano e distância: 56°23'8.49" e 225.42; até o vértice Pt104, de coordenadas N 7963788.52 m e E 351799.30 m; deste, segue com os seguintes azimute plano e distância: 147°48'48.07" e 15.67; até o vértice Pt105, de coordenadas N 7963775.25 m e E 351807.65 m; deste, segue com os seguintes azimute plano e distância: 100°55'50.26" e 299.14; até o vértice Pt106, de coordenadas N 7963718.53 m e E 352101.36 m; deste, segue com os seguintes azimute plano e distância: 170°07'49.38" e 381.85; até o vértice Pt107, de coordenadas N 7963342.34 m e E 352166.81 m; deste, segue com os seguintes azimute plano e distância: 165°47'59.73" e 43.94; até o vértice Pt108, de coordenadas N 7963299.74 m e E 352177.59 m; deste, segue com os seguintes azimute plano e distância: 246°37'35.30" e 240.24; até o vértice Pt109, de coordenadas N 7963204.43 m e E 351957.07 m; deste, segue com os seguintes azimute plano e distância: 246°37'34.44" e 479.74; até o vértice Pt110, de coordenadas N



MUNICÍPIO DE PRESIDENTE OLEGÁRIO

GABINETE DO PREFEITO

7963014.10 m e E 351516.70 m; deste, segue com os seguintes azimute plano e distância: 277°02'31.18" e 28.03; até o vértice Pt111, de coordenadas N 7963017.54 m e E 351488.88 m; deste, segue com os seguintes azimute plano e distância: 161°03'17.21" e 46.03; até o vértice Pt112, de coordenadas N 7962974.00 m e E 351503.83 m; deste, segue com os seguintes azimute plano e distância: 165°21'30.64" e 98.07; até o vértice Pt113, de coordenadas N 7962879.12 m e E 351528.61 m; deste, segue com os seguintes azimute plano e distância: 202°54'26.57" e 61.07; até o vértice Pt114, de coordenadas N 7962822.87 m e E 351504.84 m; deste, segue com os seguintes azimute plano e distância: 251°54'28.61" e 42.85; até o vértice Pt115, de coordenadas N 7962809.57 m e E 351464.12 m; deste, segue com os seguintes azimute plano e distância: 345°31'53.18" e 114.27; até o vértice Pt116, de coordenadas N 7962920.21 m e E 351435.57 m; deste, segue com os seguintes azimute plano e distância: 312°29'40.94" e 43.87; até o vértice Pt117, de coordenadas N 7962949.85 m e E 351403.22 m; deste, segue com os seguintes azimute plano e distância: 257°18'6.05" e 85.62; até o vértice Pt118, de coordenadas N 7962931.03 m e E 351319.70 m; deste, segue com os seguintes azimute plano e distância: 225°31'43.47" e 133.71; até o vértice Pt119, de coordenadas N 7962837.36 m e E 351224.28 m; deste, segue com os seguintes azimute plano e distância: 142°29'2.23" e 13.00; até o vértice Pt120, de coordenadas N 7962827.05 m e E 351232.20 m; deste, segue com os seguintes azimute plano e distância: 221°50'48.03" e 8.58; até o vértice Pt121, de coordenadas N 7962820.65 m e E 351226.47 m; deste, segue com os seguintes azimute plano e distância: 221°31'2.18" e 67.33; até o vértice Pt122, de coordenadas N 7962770.24 m e E 351181.84 m; deste, segue com os seguintes azimute plano e distância: 255°25'18.85" e 31.00; até o vértice Pt123, de coordenadas N 7962762.44 m e E 351151.84 m; deste, segue com os seguintes azimute plano e distância: 186°03'21.03" e 57.68; até o vértice Pt124, de coordenadas N 7962705.08 m e E 351145.75 m; deste, segue com os seguintes azimute plano e distância: 237°58'45.21" e 12.15; até o vértice Pt125, de coordenadas N 7962698.64 m e E 351135.45 m; deste, segue com os seguintes azimute plano e distância: 157°58'5.68" e 50.86; até o vértice Pt126, de coordenadas N 7962651.49 m e E 351154.53 m; deste, segue com os seguintes azimute plano e distância: 100°24'14.22" e 16.73; até o vértice Pt127, de coordenadas N 7962648.47 m e E 351170.98 m; deste, segue com os seguintes azimute plano e distância: 110°59'40.01" e 96.48; até o vértice Pt128, de coordenadas N 7962613.91 m e E 351261.05 m; deste, segue com os seguintes azimute plano e distância: 197°30'7.48" e 20.64; até o vértice Pt129, de coordenadas N 7962594.22 m e E 351254.84 m; deste, segue com os seguintes azimute plano e distância: 111°23'9.79" e 72.00; até o vértice Pt130, de coordenadas N 7962567.97 m e E 351321.89 m; deste, segue com os seguintes azimute plano e distância: 142°52'39.92" e 29.98; até o vértice Pt131, de coordenadas N 7962544.06 m e E 351339.98 m; deste, segue com os seguintes azimute plano e distância: 167°56'29.95" e 68.81; até o vértice Pt132, de coordenadas N 7962476.77 m e E 351354.36 m; deste, segue com os seguintes azimute plano e distância: 202°45'50.39" e 83.02; até o vértice Pt133, de coordenadas N 7962400.21 m e E 351322.23 m; deste, segue com os seguintes azimute plano



MUNICÍPIO DE PRESIDENTE OLEGÁRIO

GABINETE DO PREFEITO

e distância: 115°14'5.88" e 38.28; até o vértice Pt134, de coordenadas N 7962383.89 m e E 351356.86 m; deste, segue com os seguintes azimute plano e distância: 198°14'54.46" e 101.76; até o vértice Pt135, de coordenadas N 7962287.24 m e E 351324.99 m; deste, segue com os seguintes azimute plano e distância: 114°36'5.13" e 33.61; até o vértice Pt136, de coordenadas N 7962273.25 m e E 351355.55 m; deste, segue com os seguintes azimute plano e distância: 199°53'54.74" e 48.90; até o vértice Pt137, de coordenadas N 7962227.27 m e E 351338.91 m; deste, segue com os seguintes azimute plano e distância: 112°59'11.24" e 52.67; até o vértice Pt138, de coordenadas N 7962206.70 m e E 351387.40 m; deste, segue com os seguintes azimute plano e distância: 189°59'28.10" e 273.18; até o vértice Pt139, de coordenadas N 7961937.66 m e E 351340.00 m; deste, segue com os seguintes azimute plano e distância: 269°13'24.66" e 39.50; até o vértice Pt140, de coordenadas N 7961937.13 m e E 351300.51 m; deste, segue com os seguintes azimute plano e distância: 188°12'28.85" e 225.13; até o vértice Pt141, de coordenadas N 7961714.31 m e E 351268.36 m; deste, segue com os seguintes azimute plano e distância: 269°24'24.80" e 76.96; até o vértice Pt142, de coordenadas N 7961713.51 m e E 351191.40 m; deste, segue com os seguintes azimute plano e distância: 212°01'12.27" e 13.27; até o vértice Pt143, de coordenadas N 7961702.26 m e E 351184.37 m; deste, segue com os seguintes azimute plano e distância: 275°59'4.65" e 37.10; até o vértice Pt144, de coordenadas N 7961706.13 m e E 351147.47 m; deste, segue com os seguintes azimute plano e distância: 196°59'37.18" e 88.46; até o vértice Pt145, de coordenadas N 7961621.53 m e E 351121.62 m; deste, segue com os seguintes azimute plano e distância: 347°53'20.53" e 131.04; até o vértice Pt146, de coordenadas N 7961749.66 m e E 351094.13 m; deste, segue com os seguintes azimute plano e distância: 300°07'51.35" e 20.36; até o vértice Pt147, de coordenadas N 7961759.88 m e E 351076.51 m; deste, segue com os seguintes azimute plano e distância: 358°47'46.36" e 59.61; até o vértice Pt148, de coordenadas N 7961819.48 m e E 351075.26 m; deste, segue com os seguintes azimute plano e distância: 2°54'39.08" e 0.01; até o vértice Pt149, de coordenadas N 7961819.49 m e E 351075.26 m; deste, segue com os seguintes azimute plano e distância: 2°43'34.74" e 0.01; até o vértice Pt150, de coordenadas N 7961819.50 m e E 351075.26 m; deste, segue com os seguintes azimute plano e distância: 3°09'2.61" e 0.01; até o vértice Pt151, de coordenadas N 7961819.51 m e E 351075.26 m; deste, segue com os seguintes azimute plano e distância: 2°49'43.81" e 0.02; até o vértice Pt152, de coordenadas N 7961819.53 m e E 351075.27 m; deste, segue com os seguintes azimute plano e distância: 3°02'33.18" e 0.02; até o vértice Pt153, de coordenadas N 7961819.55 m e E 351075.27 m; deste, segue com os seguintes azimute plano e distância: 2°51'13.37" e 79.75; até o vértice Pt154, de coordenadas N 7961899.20 m e E 351079.24 m; deste, segue com os seguintes azimute plano e distância: 1°55'21.02" e 314.28; até o vértice Pt155, de coordenadas N 7962213.30 m e E 351089.78 m; deste, segue com os seguintes azimute plano e distância: 247°21'1.00" e 11.76; até o vértice Pt156, de coordenadas N 7962208.77 m e E 351078.92 m; deste, segue com os seguintes azimute plano e distância: 310°54'36.80" e 22.41; até o vértice Pt157, de coordenadas N 7962223.44 m e



MUNICÍPIO DE PRESIDENTE OLEGÁRIO

GABINETE DO PREFEITO

E 351061.99 m; deste, segue com os seguintes azimute plano e distância: 358°33'11.26" e 26.14; até o vértice Pt158, de coordenadas N 7962249.57 m e E 351061.33 m; deste, segue com os seguintes azimute plano e distância: 302°04'9.08" e 31.95; até o vértice Pt159, de coordenadas N 7962266.53 m e E 351034.26 m; deste, segue com os seguintes azimute plano e distância: 300°06'39.30" e 31.70; até o vértice Pt160, de coordenadas N 7962282.44 m e E 351006.84 m; deste, segue com os seguintes azimute plano e distância: 216°11'41.82" e 90.41; até o vértice Pt161, de coordenadas N 7962209.47 m e E 350953.45 m; deste, segue com os seguintes azimute plano e distância: 202°22'24.67" e 118.68; até o vértice Pt162, de coordenadas N 7962099.73 m e E 350908.27 m; deste, segue com os seguintes azimute plano e distância: 286°10'51.62" e 74.95; até o vértice Pt163, de coordenadas N 7962120.62 m e E 350836.29 m; deste, segue com os seguintes azimute plano e distância: 11°15'7.77" e 62.14; até o vértice Pt164, de coordenadas N 7962181.56 m e E 350848.42 m; deste, segue com os seguintes azimute plano e distância: 252°51'25.21" e 41.35; até o vértice Pt165, de coordenadas N 7962169.37 m e E 350808.91 m; deste, segue com os seguintes azimute plano e distância: 252°51'25.21" e 61.93; até o vértice Pt166, de coordenadas N 7962151.12 m e E 350749.73 m; deste, segue com os seguintes azimute plano e distância: 209°34'7.81" e 45.20; até o vértice Pt167, de coordenadas N 7962111.80 m e E 350727.42 m; deste, segue com os seguintes azimute plano e distância: 209°34'7.81" e 16.78; até o vértice Pt168, de coordenadas N 7962097.21 m e E 350719.14 m; deste, segue com os seguintes azimute plano e distância: 201°55'23.03" e 98.21; até o vértice Pt169, de coordenadas N 7962006.10 m e E 350682.47 m; deste, segue com os seguintes azimute plano e distância: 299°37'46.39" e 50.71; até o vértice Pt170, de coordenadas N 7962031.17 m e E 350638.40 m; deste, segue com os seguintes azimute plano e distância: 339°46'9.59" e 86.22; até o vértice Pt171, de coordenadas N 7962112.07 m e E 350608.58 m; deste, segue com os seguintes azimute plano e distância: 286°11'12.16" e 52.07; até o vértice Pt172, de coordenadas N 7962126.59 m e E 350558.58 m; deste, segue com os seguintes azimute plano e distância: 263°47'4.39" e 134.95; até o vértice Pt173, de coordenadas N 7962111.97 m e E 350424.42 m; deste, segue com os seguintes azimute plano e distância: 347°21'15.53" e 110.23; até o vértice Pt174, de coordenadas N 7962219.53 m e E 350400.28 m; deste, segue com os seguintes azimute plano e distância: 71°00'44.54" e 55.15; até o vértice Pt175, de coordenadas N 7962237.47 m e E 350452.43 m; deste, segue com os seguintes azimute plano e distância: 6°36'55.76" e 12.69; até o vértice Pt176, de coordenadas N 7962250.08 m e E 350453.90 m; deste, segue com os seguintes azimute plano e distância: 71°48'52.23" e 40.19; até o vértice Pt177, de coordenadas N 7962262.63 m e E 350492.08 m; deste, segue com os seguintes azimute plano e distância: 343°44'45.05" e 103.58; até o vértice Pt178, de coordenadas N 7962362.07 m e E 350463.09 m; deste, segue com os seguintes azimute plano e distância: 300°11'13.53" e 18.66; até o vértice Pt179, de coordenadas N 7962371.46 m e E 350446.96 m; deste, segue com os seguintes azimute plano e distância: 325°59'42.72" e 178.28; até o vértice Pt180, de coordenadas N 7962519.25 m e E 350347.26 m; deste, segue com os seguintes azimute plano e distância:



MUNICÍPIO DE PRESIDENTE OLEGÁRIO

GABINETE DO PREFEITO

351°53'31.25" e 28.21; até o vértice Pt181, de coordenadas N 7962547.17 m e E 350343.28 m; deste, segue com os seguintes azimute plano e distância: 6°01'9.42" e 92.93; até o vértice Pt182, de coordenadas N 7962639.59 m e E 350353.02 m; deste, segue com os seguintes azimute plano e distância: 293°18'11.79" e 50.39; até o vértice Pt183, de coordenadas N 7962659.53 m e E 350306.75 m; deste, segue com os seguintes azimute plano e distância: 12°02'0.88" e 88.66; até o vértice Pt184, de coordenadas N 7962746.23 m e E 350325.23 m; deste, segue com os seguintes azimute plano e distância: 289°55'55.45" e 192.10; até o vértice Pt185, de coordenadas N 7962811.72 m e E 350144.64 m; deste, segue com os seguintes azimute plano e distância: 239°53'21.87" e 19.65; até o vértice Pt186, de coordenadas N 7962801.86 m e E 350127.64 m; deste, segue com os seguintes azimute plano e distância: 289°03'35.52" e 58.51; até o vértice Pt187, de coordenadas N 7962820.97 m e E 350072.34 m; deste, segue com os seguintes azimute plano e distância: 208°52'58.55" e 102.14; até o vértice Pt188, de coordenadas N 7962731.54 m e E 350023.00 m; deste, segue com os seguintes azimute plano e distância: 262°30'28.07" e 68.65; até o vértice Pt189, de coordenadas N 7962722.59 m e E 349954.93 m; deste, segue com os seguintes azimute plano e distância: 308°46'34.04" e 61.41; até o vértice Pt190, de coordenadas N 7962761.05 m e E 349907.06 m; deste, segue com os seguintes azimute plano e distância: 332°00'28.09" e 132.48; até o vértice Pt191, de coordenadas N 7962878.03 m e E 349844.87 m; deste, segue com os seguintes azimute plano e distância: 345°09'40.59" e 22.44; até o vértice Pt192, de coordenadas N 7962899.73 m e E 349839.13 m; deste, segue com os seguintes azimute plano e distância: 296°59'46.39" e 130.02; até o vértice Pt193, de coordenadas N 7962958.75 m e E 349723.28 m; deste, segue com os seguintes azimute plano e distância: 243°59'46.77" e 26.28; até o vértice Pt194, de coordenadas N 7962947.22 m e E 349699.65 m; deste, segue com os seguintes azimute plano e distância: 261°08'45.82" e 35.88; até o vértice Pt195, de coordenadas N 7962941.70 m e E 349664.21 m; deste, segue com os seguintes azimute plano e distância: 266°19'0.04" e 33.49; até o vértice Pt196, de coordenadas N 7962939.55 m e E 349630.79 m; deste, segue com os seguintes azimute plano e distância: 339°23'44.43" e 40.11; até o vértice Pt197, de coordenadas N 7962977.10 m e E 349616.67 m; deste, segue com os seguintes azimute plano e distância: 55°45'13.18" e 13.46; até o vértice Pt198, de coordenadas N 7962984.67 m e E 349627.80 m; deste, segue com os seguintes azimute plano e distância: 334°14'5.18" e 112.47; até o vértice Pt199, de coordenadas N 7963085.96 m e E 349578.91 m; deste, segue com os seguintes azimute plano e distância: 295°15'47.93" e 47.19; até o vértice Pt200, de coordenadas N 7963106.10 m e E 349536.23 m; deste, segue com os seguintes azimute plano e distância: 274°23'21.67" e 79.16; até o vértice Pt201, de coordenadas N 7963112.16 m e E 349457.30 m; deste, segue com os seguintes azimute plano e distância: 248°03'48.72" e 35.80; até o vértice Pt202, de coordenadas N 7963098.79 m e E 349424.09 m; deste, segue com os seguintes azimute plano e distância: 262°15'40.87" e 56.89; até o vértice Pt203, de coordenadas N 7963091.13 m e E 349367.72 m; deste, segue com os seguintes azimute plano e distância: 291°26'15.31" e 19.10; até o vértice Pt204, de coordenadas N 7963098.11 m e



MUNICÍPIO DE PRESIDENTE OLEGÁRIO

GABINETE DO PREFEITO

E 349349.94 m; deste, segue com os seguintes azimute plano e distância: 246°57'29.16" e 123.24; até o vértice Pt205, de coordenadas N 7963049.87 m e E 349236.53 m; deste, segue com os seguintes azimute plano e distância: 216°48'56.20" e 108.94; até o vértice Pt206, de coordenadas N 7962962.66 m e E 349171.25 m; deste, segue com os seguintes azimute plano e distância: 167°52'12.10" e 344.87; até o vértice Pt207, de coordenadas N 7962625.49 m e E 349243.72 m; deste, segue com os seguintes azimute plano e distância: 209°25'38.78" e 55.70; até o vértice Pt208, de coordenadas N 7962576.97 m e E 349216.35 m; deste, segue com os seguintes azimute plano e distância: 213°04'41.66" e 129.65; até o vértice Pt209, de coordenadas N 7962468.33 m e E 349145.59 m; deste, segue com os seguintes azimute plano e distância: 178°43'22.58" e 46.56; até o vértice Pt210, de coordenadas N 7962421.78 m e E 349146.63 m; deste, segue com os seguintes azimute plano e distância: 181°28'17.44" e 65.42; até o vértice Pt211, de coordenadas N 7962356.38 m e E 349144.95 m; deste, segue com os seguintes azimute plano e distância: 186°07'11.60" e 95.08; até o vértice Pt212, de coordenadas N 7962261.85 m e E 349134.81 m; deste, segue com os seguintes azimute plano e distância: 187°32'53.07" e 62.45; até o vértice Pt213, de coordenadas N 7962199.93 m e E 349126.61 m; deste, segue com os seguintes azimute plano e distância: 258°18'47.25" e 62.73; até o vértice Pt214, de coordenadas N 7962187.23 m e E 349065.18 m; deste, segue com os seguintes azimute plano e distância: 230°57'8.48" e 96.64; até o vértice Pt215, de coordenadas N 7962126.35 m e E 348990.13 m; deste, segue com os seguintes azimute plano e distância: 220°33'49.90" e 201.31; até o vértice Pt216, de coordenadas N 7961973.42 m e E 348859.22 m; deste, segue com os seguintes azimute plano e distância: 188°44'5.63" e 59.36; até o vértice Pt217, de coordenadas N 7961914.75 m e E 348850.21 m; deste, segue com os seguintes azimute plano e distância: 159°28'33.73" e 99.92; até o vértice Pt218, de coordenadas N 7961821.17 m e E 348885.24 m; deste, segue com os seguintes azimute plano e distância: 115°47'32.62" e 49.83; até o vértice Pt219, de coordenadas N 7961799.49 m e E 348930.10 m; deste, segue com os seguintes azimute plano e distância: 168°27'21.42" e 76.75; até o vértice Pt220, de coordenadas N 7961724.29 m e E 348945.46 m; deste, segue com os seguintes azimute plano e distância: 217°41'55.35" e 97.41; até o vértice Pt221, de coordenadas N 7961647.21 m e E 348885.89 m; deste, segue com os seguintes azimute plano e distância: 176°48'46.81" e 41.50; até o vértice Pt222, de coordenadas N 7961605.78 m e E 348888.20 m; deste, segue com os seguintes azimute plano e distância: 208°43'4.24" e 33.90; até o vértice Pt223, de coordenadas N 7961576.05 m e E 348871.91 m; deste, segue com os seguintes azimute plano e distância: 195°49'57.64" e 189.04; até o vértice Pt224, de coordenadas N 7961394.18 m e E 348820.33 m; deste, segue com os seguintes azimute plano e distância: 146°56'37.10" e 54.99; até o vértice Pt225, de coordenadas N 7961348.09 m e E 348850.33 m; deste, segue com os seguintes azimute plano e distância: 115°12'49.90" e 35.20; até o vértice Pt226, de coordenadas N 7961333.09 m e E 348882.17 m; deste, segue com os seguintes azimute plano e distância: 178°05'1.68" e 43.44; até o vértice Pt227, de coordenadas N 7961289.68 m e E 348883.63 m; deste, segue com os seguintes azimute plano e distância:



MUNICÍPIO DE PRESIDENTE OLEGÁRIO

GABINETE DO PREFEITO

269°08'57.16" e 84.59; até o vértice Pt228, de coordenadas N 7961288.42 m e E 348799.04 m; deste, segue com os seguintes azimute plano e distância: 331°46'47.57" e 117.41; até o vértice Pt229, de coordenadas N 7961391.88 m e E 348743.52 m; deste, segue com os seguintes azimute plano e distância: 359°28'37.00" e 160.76; até o vértice Pt230, de coordenadas N 7961552.63 m e E 348742.05 m; deste, segue com os seguintes azimute plano e distância: 352°51'55.51" e 110.26; até o vértice Pt231, de coordenadas N 7961662.04 m e E 348728.36 m; deste, segue com os seguintes azimute plano e distância: 266°07'8.51" e 73.20; até o vértice Pt232, de coordenadas N 7961657.08 m e E 348655.33 m; deste, segue com os seguintes azimute plano e distância: 236°34'44.70" e 148.55; até o vértice Pt233, de coordenadas N 7961575.27 m e E 348531.34 m; deste, segue com os seguintes azimute plano e distância: 248°45'11.69" e 36.53; até o vértice Pt234, de coordenadas N 7961562.03 m e E 348497.29 m; deste, segue com os seguintes azimute plano e distância: 263°38'21.87" e 55.98; até o vértice Pt235, de coordenadas N 7961555.82 m e E 348441.66 m; deste, segue com os seguintes azimute plano e distância: 348°43'31.63" e 266.15; até o vértice Pt236, de coordenadas N 7961816.84 m e E 348389.62 m; deste, segue com os seguintes azimute plano e distância: 63°13'54.92" e 306.21; até o vértice Pt237, de coordenadas N 7961954.75 m e E 348663.02 m; deste, segue com os seguintes azimute plano e distância: 13°15'30.17" e 0.72; até o vértice Pt238, de coordenadas N 7961955.45 m e E 348663.18 m; deste, segue com os seguintes azimute plano e distância: 13°15'37.14" e 145.58; até o vértice Pt239, de coordenadas N 7962097.15 m e E 348696.58 m; deste, segue com os seguintes azimute plano e distância: 87°49'19.85" e 86.60; até o vértice Pt240, de coordenadas N 7962100.44 m e E 348783.11 m; deste, segue com os seguintes azimute plano e distância: 44°25'50.93" e 139.67; até o vértice Pt241, de coordenadas N 7962200.17 m e E 348880.89 m; deste, segue com os seguintes azimute plano e distância: 29°15'16.09" e 229.94; até o vértice Pt242, de coordenadas N 7962400.79 m e E 348993.26 m; deste, segue com os seguintes azimute plano e distância: 286°00'40.26" e 65.44; até o vértice Pt243, de coordenadas N 7962418.84 m e E 348930.36 m; deste, segue com os seguintes azimute plano e distância: 81°56'12.74" e 0.64; até o vértice Pt244, de coordenadas N 7962418.93 m e E 348930.99 m; deste, segue com os seguintes azimute plano e distância: 282°59'43.99" e 59.06; até o vértice Pt245, de coordenadas N 7962432.21 m e E 348873.45 m; deste, segue com os seguintes azimute plano e distância: 254°19'40.17" e 89.69; até o vértice Pt246, de coordenadas N 7962407.98 m e E 348787.09 m; deste, segue com os seguintes azimute plano e distância: 279°23'41.68" e 161.00; até o vértice Pt247, de coordenadas N 7962434.26 m e E 348628.25 m; deste, segue com os seguintes azimute plano e distância: 23°23'17.39" e 126.11; até o vértice Pt248, de coordenadas N 7962550.01 m e E 348678.31 m; deste, segue com os seguintes azimute plano e distância: 17°58'36.62" e 85.73; até o vértice Pt249, de coordenadas N 7962631.56 m e E 348704.77 m; deste, segue com os seguintes azimute plano e distância: 27°22'48.18" e 54.21; até o vértice Pt250, de coordenadas N 7962679.70 m e E 348729.70 m; deste, segue com os seguintes azimute plano e distância: 44°52'51.03" e 176.53; até o vértice Pt251, de coordenadas N 7962804.79 m e



MUNICÍPIO DE PRESIDENTE OLEGÁRIO

GABINETE DO PREFEITO

E 348854.27 m; deste, segue com os seguintes azimute plano e distância: 69°22'52.91" e 58.52; até o vértice Pt252, de coordenadas N 7962825.39 m e E 348909.04 m; deste, segue com os seguintes azimute plano e distância: 7°29'20.60" e 41.95; até o vértice Pt253, de coordenadas N 7962866.99 m e E 348914.51 m; deste, segue com os seguintes azimute plano e distância: 37°04'56.75" e 71.21; até o vértice Pt254, de coordenadas N 7962923.80 m e E 348957.45 m; deste, segue com os seguintes azimute plano e distância: 311°31'12.80" e 40.98; até o vértice Pt255, de coordenadas N 7962950.97 m e E 348926.77 m; deste, segue com os seguintes azimute plano e distância: 44°24'18.05" e 152.52; até o vértice Pt256, de coordenadas N 7963059.93 m e E 349033.49 m; deste, segue com os seguintes azimute plano e distância: 348°03'40.07" e 126.18; até o vértice Pt257, de coordenadas N 7963183.38 m e E 349007.39 m; deste, segue com os seguintes azimute plano e distância: 262°16'50.99" e 191.27; até o vértice Pt258, de coordenadas N 7963157.69 m e E 348817.86 m; deste, segue com os seguintes azimute plano e distância: 352°28'47.72" e 172.50; até o vértice Pt259, de coordenadas N 7963328.71 m e E 348795.28 m; deste, segue com os seguintes azimute plano e distância: 250°38'40.01" e 330.67; até o vértice Pt260, de coordenadas N 7963219.11 m e E 348483.30 m; deste, segue com os seguintes azimute plano e distância: 256°09'5.57" e 163.04; até o vértice Pt261, de coordenadas N 7963180.09 m e E 348325.00 m; deste, segue com os seguintes azimute plano e distância: 342°24'42.99" e 101.36; até o vértice Pt262, de coordenadas N 7963276.71 m e E 348294.37 m; deste, segue com os seguintes azimute plano e distância: 73°26'49.99" e 227.17; até o vértice Pt263, de coordenadas N 7963341.43 m e E 348512.13 m; deste, segue com os seguintes azimute plano e distância: 44°40'0.09" e 42.25; até o vértice Pt264, de coordenadas N 7963371.48 m e E 348541.83 m; deste, segue com os seguintes azimute plano e distância: 26°22'25.60" e 255.41; até o vértice Pt265, de coordenadas N 7963600.31 m e E 348655.29 m; deste, segue com os seguintes azimute plano e distância: 287°16'42.26" e 54.83; até o vértice Pt266, de coordenadas N 7963616.60 m e E 348602.93 m; deste, segue com os seguintes azimute plano e distância: 253°46'20.78" e 763.62; até o vértice Pt267, de coordenadas N 7963403.20 m e E 347869.73 m; deste, segue com os seguintes azimute plano e distância: 230°15'40.53" e 92.00; até o vértice Pt268, de coordenadas N 7963344.39 m e E 347798.99 m; deste, segue com os seguintes azimute plano e distância: 348°20'53.35" e 237.88; até o vértice Pt269, de coordenadas N 7963577.36 m e E 347750.94 m; deste, segue com os seguintes azimute plano e distância: 4°19'4.28" e 299.06; até o vértice Pt270, de coordenadas N 7963875.57 m e E 347773.46 m; deste, segue com os seguintes azimute plano e distância: 95°20'5.95" e 77.54; até o vértice Pt271, de coordenadas N 7963868.36 m e E 347850.66 m; deste, segue com os seguintes azimute plano e distância: 106°58'15.62" e 427.80; até o vértice Pt272, de coordenadas N 7963743.49 m e E 348259.83 m; deste, segue com os seguintes azimute plano e distância: 29°41'41.89" e 722.37; até o vértice Pt273, de coordenadas N 7964371.00 m e E 348617.68 m; deste, segue com os seguintes azimute plano e distância: 116°47'39.67" e 194.20; até o vértice Pt274, de coordenadas N 7964283.46 m e E 348791.03 m; deste, segue com os seguintes azimute plano e distância:



MUNICÍPIO DE PRESIDENTE OLEGÁRIO

GABINETE DO PREFEITO

129°28'5.83" e 215.12; até o vértice Pt275, de coordenadas N 7964146.72 m e E 348957.10 m; deste, segue com os seguintes azimute plano e distância: 123°28'23.70" e 97.83; até o vértice Pt276, de coordenadas N 7964092.76 m e E 349038.70 m; deste, segue com os seguintes azimute plano e distância: 358°19'50.02" e 307.03; até o vértice Pt277, de coordenadas N 7964399.66 m e E 349029.76 m; deste, segue com os seguintes azimute plano e distância: 358°19'50.02" e 32.93; até o vértice Pt278, de coordenadas N 7964432.57 m e E 349028.80 m; deste, segue com os seguintes azimute plano e distância: 354°02'8.27" e 76.72; até o vértice Pt279, de coordenadas N 7964508.87 m e E 349020.83 m; deste, segue com os seguintes azimute plano e distância: 345°31'29.64" e 60.96; até o vértice Pt280, de coordenadas N 7964567.89 m e E 349005.59 m; deste, segue com os seguintes azimute plano e distância: 339°14'50.89" e 46.58; até o vértice Pt281, de coordenadas N 7964611.45 m e E 348989.09 m; deste, segue com os seguintes azimute plano e distância: 333°15'1.13" e 59.21; até o vértice Pt282, de coordenadas N 7964664.33 m e E 348962.44 m; deste, segue com os seguintes azimute plano e distância: 326°37'6.14" e 56.18; até o vértice Pt283, de coordenadas N 7964711.24 m e E 348931.52 m; deste, segue com os seguintes azimute plano e distância: 319°00'38.34" e 68.81; até o vértice Pt284, de coordenadas N 7964763.18 m e E 348886.39 m; deste, segue com os seguintes azimute plano e distância: 314°20'10.75" e 123.54; até o vértice Pt285, de coordenadas N 7964849.52 m e E 348798.02 m; deste, segue com os seguintes azimute plano e distância: 314°17'32.99" e 78.73; até o vértice Pt286, de coordenadas N 7964904.51 m e E 348741.67 m; deste, segue com os seguintes azimute plano e distância: 314°17'46.93" e 123.80; até o vértice Pt287, de coordenadas N 7964990.96 m e E 348653.06 m; deste, segue com os seguintes azimute plano e distância: 314°19'58.55" e 232.53; até o vértice Pt288, de coordenadas N 7965153.47 m e E 348486.73 m; deste, segue com os seguintes azimute plano e distância: 318°33'45.37" e 90.17; até o vértice Pt289, de coordenadas N 7965221.07 m e E 348427.05 m; deste, segue com os seguintes azimute plano e distância: 328°18'36.13" e 106.47; até o vértice Pt0, de coordenadas N 7965311.66 m e E 348371.12 m, encerrando esta descrição. Todas as coordenadas aqui descritas estão georreferenciadas ao Sistema Geodésico Brasileiro, a partir da estação RBMC de coordenadas E m e N m, e encontram-se representadas no sistema UTM, referenciadas ao Meridiano Central -45, tendo como DATUM SIRGAS 200. Todos os azimutes e distâncias, área e perímetro foram calculados no plano de projeção UTM.

Presidente Olegário, 09/12/2019

Weslei de Sousa Oliveira
CREA/MG174275/D

João Carlos Nogueira de Castilho
Prefeito Municipal



MUNICÍPIO DE PRESIDENTE OLEGÁRIO
GABINETE DO PREFEITO

Anexo 3-Descrição perimétrica do perímetro urbano do Núcleo de Ocupação Urbana de Santiago de Minas;

MEMORIAL DESCRITIVO

UF: MG

Município: Presidente Olegário

Área (m²): 126089.73

Perímetro: 1552.12

Meridiano Central: -45

Fator de Escala: 0.9996

Sistema de Projeção: UTM 23S

Sistema Geodésico de Referência: SIRGAS 2000

Inicia-se a descrição deste perímetro no vértice Pt0, de coordenadas N 7950578.68 m e E 362535.53 m, Datum SIRGAS 2000 com Meridiano Central -45, localizando Santiago de Minas, deste, segue com os seguintes azimute plano e distância: 123°20'6.18" e 121.48; até o vértice Pt1, de coordenadas N 7950511.92 m e E 362637.03 m; deste, segue com os seguintes azimute plano e distância: 215°09'45.12" e 52.12; até o vértice Pt2, de coordenadas N 7950469.32 m e E 362607.01 m; deste, segue com os seguintes azimute plano e distância: 120°18'41.64" e 91.38; até o vértice Pt3, de coordenadas N 7950423.20 m e E 362685.90 m; deste, segue com os seguintes azimute plano e distância: 217°41'30.47" e 408.01; até o vértice Pt4, de coordenadas N 7950100.34 m e E 362436.44 m; deste, segue com os seguintes azimute plano e distância: 224°16'9.35" e 91.47; até o vértice Pt5, de coordenadas N 7950034.84 m e E 362372.59 m; deste, segue com os seguintes azimute plano e distância: 312°44'33.21" e 113.93; até o vértice Pt6, de coordenadas N 7950112.16 m e E 362288.93 m; deste, segue com os seguintes azimute plano e distância: 337°29'8.18" e 121.07; até o vértice Pt7, de coordenadas N 7950224.00 m e E 362242.57 m; deste, segue com os seguintes azimute plano e distância: 38°27'29.10" e 51.60; até o vértice Pt8, de coordenadas N 7950264.41 m e E 362274.66 m; deste, segue com os seguintes azimute plano e distância: 311°36'19.00" e 54.77; até o vértice Pt9, de coordenadas N 7950300.78 m e E 362233.71 m; deste, segue com os seguintes azimute plano e distância: 42°20'12.88" e 339.17; até o vértice Pt10, de coordenadas N 7950551.49 m e E 362462.14 m; deste, segue com os seguintes azimute plano e distância: 124°23'35.85" e 42.56; até o vértice Pt11, de coordenadas N 7950527.45 m e E 362497.26 m; deste, segue com os seguintes azimute plano e distância: 36°45'57.02" e 63.95; até o vértice Pt0, de coordenadas N 7950578.68 m e E 362535.53 m, encerrando esta descrição. Todas as coordenadas aqui descritas estão georreferenciadas ao Sistema Geodésico Brasileiro, a partir da estação RBMC de coordenadas E m e N m, e encontram-se representadas no sistema UTM, referenciadas ao Meridiano Central -45, tendo como DATUM SIRGAS 2000. Todos os azimutes e distâncias, área e perímetro foram calculados no plano de projeção UTM.

Presidente Olegário, 09/12/2019

Weslei de Sousa Oliveira
CREA/MG174275/D

João Carlos Nogueira de Castilho
Prefeito Municipal



MUNICÍPIO DE PRESIDENTE OLEGÁRIO
GABINETE DO PREFEITO

Anexo 4-Descrição perimétrica do perímetro urbano do Núcleo de Ocupação Urbana de Cruzeiro da Prata;

MEMORIAL DESCRITIVO

UF: MG

Município: Presidente Olegário

Área (m²): 141392.31

Perímetro: 1976.00

Meridiano Central: -45

Fator de Escala: 0.9996

Sistema de Projeção: UTM 23S

Sistema Geodésico de Referência: SIRGAS 2000

Inicia-se a descrição deste perímetro no vértice Pt0, de coordenadas N 7995393.17 m e E 360798.27 m, Datum SIRGAS 2000 com Meridiano Central -45, localizando Cruzeiro do Prata, deste, segue com os seguintes azimute plano e distância: 134°26'45.30" e 133.46; até o vértice Pt1, de coordenadas N 7995299.71 m e E 360893.55 m; deste, segue com os seguintes azimute plano e distância: 197°21'19.83" e 29.72; até o vértice Pt2, de coordenadas N 7995271.34 m e E 360884.69 m; deste, segue com os seguintes azimute plano e distância: 132°14'30.68" e 71.24; até o vértice Pt3, de coordenadas N 7995223.45 m e E 360937.42 m; deste, segue com os seguintes azimute plano e distância: 57°56'29.17" e 27.11; até o vértice Pt4, de coordenadas N 7995237.84 m e E 360960.40 m; deste, segue com os seguintes azimute plano e distância: 134°23'40.79" e 289.96; até o vértice Pt5, de coordenadas N 7995034.99 m e E 361167.59 m; deste, segue com os seguintes azimute plano e distância: 191°36'35.58" e 12.43; até o vértice Pt6, de coordenadas N 7995022.82 m e E 361165.09 m; deste, segue com os seguintes azimute plano e distância: 136°49'26.24" e 50.95; até o vértice Pt7, de coordenadas N 7994985.66 m e E 361199.95 m; deste, segue com os seguintes azimute plano e distância: 197°19'40.92" e 12.33; até o vértice Pt8, de coordenadas N 7994973.89 m e E 361196.28 m; deste, segue com os seguintes azimute plano e distância: 175°57'41.05" e 1.04; até o vértice Pt9, de coordenadas N 7994972.85 m e E 361196.35 m; deste, segue com os seguintes azimute plano e distância: 175°57'38.06" e 3.17; até o vértice Pt10, de coordenadas N 7994969.68 m e E 361196.58 m; deste, segue com os seguintes azimute plano e distância: 164°46'0.67" e 19.28; até o vértice Pt11, de coordenadas N 7994951.08 m e E 361201.64 m; deste, segue com os seguintes azimute plano e distância: 215°05'47.15" e 25.55; até o vértice Pt12, de coordenadas N 7994930.17 m e E 361186.95 m; deste, segue com os seguintes azimute plano e distância: 258°58'18.04" e 15.62; até o vértice Pt13, de coordenadas N 7994927.18 m e E 361171.62 m; deste, segue com os seguintes azimute plano e distância: 241°48'32.39" e 11.84; até o vértice Pt14, de coordenadas N 7994921.59 m e E 361161.18 m; deste, segue com os seguintes azimute plano e distância: 230°30'2.81" e 32.22; até o vértice Pt15, de coordenadas N 7994901.09 m e E 361136.32 m; deste, segue com os seguintes azimute plano e distância: 250°52'1.91" e 127.92; até o vértice Pt16, de coordenadas N 7994859.17 m e E 361015.46 m; deste, segue com os seguintes azimute plano e distância: 246°18'13.66" e 48.45; até o vértice Pt17, de coordenadas N 7994839.69 m e E



MUNICÍPIO DE PRESIDENTE OLEGÁRIO

GABINETE DO PREFEITO

360971.09 m; deste, segue com os seguintes azimute plano e distância: 231°36'32.72" e 51.10; até o vértice Pt18, de coordenadas N 7994807.96 m e E 360931.04 m; deste, segue com os seguintes azimute plano e distância: 329°07'36.88" e 10.99; até o vértice Pt19, de coordenadas N 7994817.39 m e E 360925.40 m; deste, segue com os seguintes azimute plano e distância: 329°07'28.18" e 1.43; até o vértice Pt20, de coordenadas N 7994818.61 m e E 360924.66 m; deste, segue com os seguintes azimute plano e distância: 314°56'53.77" e 9.39; até o vértice Pt21, de coordenadas N 7994825.25 m e E 360918.02 m; deste, segue com os seguintes azimute plano e distância: 332°14'15.32" e 59.22; até o vértice Pt22, de coordenadas N 7994877.66 m e E 360890.43 m; deste, segue com os seguintes azimute plano e distância: 355°09'45.02" e 23.26; até o vértice Pt23, de coordenadas N 7994900.83 m e E 360888.47 m; deste, segue com os seguintes azimute plano e distância: 298°57'37.79" e 58.25; até o vértice Pt24, de coordenadas N 7994929.04 m e E 360837.50 m; deste, segue com os seguintes azimute plano e distância: 4°07'41.65" e 172.33; até o vértice Pt25, de coordenadas N 7995100.92 m e E 360849.90 m; deste, segue com os seguintes azimute plano e distância: 314°11'27.15" e 161.74; até o vértice Pt26, de coordenadas N 7995213.66 m e E 360733.93 m; deste, segue com os seguintes azimute plano e distância: 223°43'2.29" e 121.84; até o vértice Pt27, de coordenadas N 7995125.60 m e E 360649.72 m; deste, segue com os seguintes azimute plano e distância: 307°32'24.04" e 12.33; até o vértice Pt28, de coordenadas N 7995133.11 m e E 360639.95 m; deste, segue com os seguintes azimute plano e distância: 153°24'46.63" e 0.13; até o vértice Pt29, de coordenadas N 7995133.00 m e E 360640.01 m; deste, segue com os seguintes azimute plano e distância: 309°14'46.50" e 62.64; até o vértice Pt30, de coordenadas N 7995172.63 m e E 360591.49 m; deste, segue com os seguintes azimute plano e distância: 309°43'20.30" e 12.11; até o vértice Pt31, de coordenadas N 7995180.36 m e E 360582.18 m; deste, segue com os seguintes azimute plano e distância: 35°38'21.78" e 57.53; até o vértice Pt32, de coordenadas N 7995227.12 m e E 360615.71 m; deste, segue com os seguintes azimute plano e distância: 42°16'6.26" e 17.65; até o vértice Pt33, de coordenadas N 7995240.18 m e E 360627.58 m; deste, segue com os seguintes azimute plano e distância: 68°59'22.95" e 23.62; até o vértice Pt34, de coordenadas N 7995248.65 m e E 360649.63 m; deste, segue com os seguintes azimute plano e distância: 45°48'25.14" e 207.32; até o vértice Pt0, de coordenadas N 7995393.17 m e E 360798.27 m, encerrando esta descrição. Todas as coordenadas aqui descritas estão georreferenciadas ao Sistema Geodésico Brasileiro, a partir da estação RBMC de coordenadas E m e N m, e encontram-se representadas no sistema UTM, referenciadas ao Meridiano Central - 45, tendo como DATUM SIRGAS 2000. Todos os azimutes e distâncias, área e perímetro foram calculados no plano de projeção UTM.

Presidente Olegário, 09/12/2019

Weslei de Sousa Oliveira
CREA/MG174275/D

João Carlos Nogueira de Castilho
Prefeito Municipal



MUNICÍPIO DE PRESIDENTE OLEGÁRIO
GABINETE DO PREFEITO

Anexo 5-Descrição perimétrica do perímetro urbano do Núcleo de Ocupação Urbana de Ponte Firme;

MEMORIAL DESCRITIVO

UF: MG

Município: Presidente Olegário

Área (m²): 483875.10

Perímetro: 5787.91

Meridiano Central: -45

Fator de Escala: 0.9996

Sistema de Projeção: UTM 23S

Sistema Geodésico de Referência: SIRGAS 2000

Inicia-se a descrição deste perímetro no vértice Pt0, de coordenadas N 8005821.71 m e E 349438.06 m, Datum SIRGAS 2000 com Meridiano Central -45, localizando Ponte Firme, deste, segue com os seguintes azimute plano e distância: 121°08'52.20" e 223.83; até o vértice Pt1, de coordenadas N 8005705.93 m e E 349629.62 m; deste, segue com os seguintes azimute plano e distância: 27°37'37.39" e 85.81; até o vértice Pt2, de coordenadas N 8005781.96 m e E 349669.41 m; deste, segue com os seguintes azimute plano e distância: 111°46'15.82" e 71.70; até o vértice Pt3, de coordenadas N 8005755.37 m e E 349735.99 m; deste, segue com os seguintes azimute plano e distância: 160°48'56.31" e 149.94; até o vértice Pt4, de coordenadas N 8005613.76 m e E 349785.27 m; deste, segue com os seguintes azimute plano e distância: 19°27'55.19" e 96.63; até o vértice Pt5, de coordenadas N 8005704.86 m e E 349817.47 m; deste, segue com os seguintes azimute plano e distância: 108°30'34.26" e 43.61; até o vértice Pt6, de coordenadas N 8005691.02 m e E 349858.82 m; deste, segue com os seguintes azimute plano e distância: 147°30'25.99" e 103.08; até o vértice Pt7, de coordenadas N 8005604.07 m e E 349914.20 m; deste, segue com os seguintes azimute plano e distância: 194°36'18.98" e 2.13; até o vértice Pt8, de coordenadas N 8005602.01 m e E 349913.66 m; deste, segue com os seguintes azimute plano e distância: 215°30'18.69" e 1.09; até o vértice Pt9, de coordenadas N 8005601.12 m e E 349913.03 m; deste, segue com os seguintes azimute plano e distância: 199°47'24.23" e 41.33; até o vértice Pt10, de coordenadas N 8005562.24 m e E 349899.04 m; deste, segue com os seguintes azimute plano e distância: 278°36'8.78" e 27.27; até o vértice Pt11, de coordenadas N 8005566.32 m e E 349872.08 m; deste, segue com os seguintes azimute plano e distância: 279°16'19.48" e 11.00; até o vértice Pt12, de coordenadas N 8005568.09 m e E 349861.22 m; deste, segue com os seguintes azimute plano e distância: 282°41'23.10" e 1.38; até o vértice Pt13, de coordenadas N 8005568.39 m e E 349859.87 m; deste, segue com os seguintes azimute plano e distância: 278°44'14.44" e 32.33; até o vértice Pt14, de coordenadas N 8005573.30 m e E 349827.92 m; deste, segue com os seguintes azimute plano e distância: 195°05'19.33" e 26.87; até o vértice Pt15, de coordenadas N



MUNICÍPIO DE PRESIDENTE OLEGÁRIO

GABINETE DO PREFEITO

8005547.35 m e E 349820.92 m; deste, segue com os seguintes azimute plano e distância: 167°40'29.97" e 31.43; até o vértice Pt16, de coordenadas N 8005516.65 m e E 349827.63 m; deste, segue com os seguintes azimute plano e distância: 171°47'13.01" e 4.95; até o vértice Pt17, de coordenadas N 8005511.75 m e E 349828.34 m; deste, segue com os seguintes azimute plano e distância: 178°42'28.60" e 48.23; até o vértice Pt18, de coordenadas N 8005463.53 m e E 349829.42 m; deste, segue com os seguintes azimute plano e distância: 210°49'55.27" e 1.86; até o vértice Pt19, de coordenadas N 8005461.93 m e E 349828.47 m; deste, segue com os seguintes azimute plano e distância: 178°18'12.96" e 26.27; até o vértice Pt20, de coordenadas N 8005435.68 m e E 349829.25 m; deste, segue com os seguintes azimute plano e distância: 156°15'35.43" e 45.66; até o vértice Pt21, de coordenadas N 8005393.88 m e E 349847.63 m; deste, segue com os seguintes azimute plano e distância: 177°47'0.64" e 44.54; até o vértice Pt22, de coordenadas N 8005349.38 m e E 349849.35 m; deste, segue com os seguintes azimute plano e distância: 213°28'21.93" e 24.91; até o vértice Pt23, de coordenadas N 8005328.60 m e E 349835.61 m; deste, segue com os seguintes azimute plano e distância: 324°22'15.82" e 16.40; até o vértice Pt24, de coordenadas N 8005341.93 m e E 349826.06 m; deste, segue com os seguintes azimute plano e distância: 19°46'14.21" e 0.59; até o vértice Pt25, de coordenadas N 8005342.48 m e E 349826.26 m; deste, segue com os seguintes azimute plano e distância: 323°01'53.46" e 33.16; até o vértice Pt26, de coordenadas N 8005368.98 m e E 349806.31 m; deste, segue com os seguintes azimute plano e distância: 343°57'48.84" e 53.57; até o vértice Pt27, de coordenadas N 8005420.47 m e E 349791.52 m; deste, segue com os seguintes azimute plano e distância: 265°07'59.62" e 38.35; até o vértice Pt28, de coordenadas N 8005417.22 m e E 349753.30 m; deste, segue com os seguintes azimute plano e distância: 201°59'36.21" e 190.10; até o vértice Pt29, de coordenadas N 8005240.95 m e E 349682.11 m; deste, segue com os seguintes azimute plano e distância: 288°41'44.12" e 19.49; até o vértice Pt30, de coordenadas N 8005247.19 m e E 349663.65 m; deste, segue com os seguintes azimute plano e distância: 204°47'56.76" e 320.69; até o vértice Pt31, de coordenadas N 8004956.08 m e E 349529.14 m; deste, segue com os seguintes azimute plano e distância: 302°59'17.64" e 94.51; até o vértice Pt32, de coordenadas N 8005007.54 m e E 349449.87 m; deste, segue com os seguintes azimute plano e distância: 207°42'41.07" e 183.97; até o vértice Pt33, de coordenadas N 8004844.67 m e E 349364.32 m; deste, segue com os seguintes azimute plano e distância: 177°42'32.85" e 45.81; até o vértice Pt34, de coordenadas N 8004798.90 m e E 349366.15 m; deste, segue com os seguintes azimute plano e distância: 289°22'2.85" e 30.72; até o vértice Pt35, de coordenadas N 8004809.09 m e E 349337.16 m; deste, segue com os seguintes azimute plano e distância: 209°43'10.22" e 82.81; até o vértice Pt36, de coordenadas N 8004737.16 m e E 349296.11 m; deste, segue com os seguintes azimute plano e distância: 121°43'49.73" e 42.07; até o vértice Pt37, de coordenadas N 8004715.04 m e E 349331.89 m; deste, segue com os seguintes azimute plano e distância: 212°36'17.67" e 172.14; até o vértice Pt38, de coordenadas N 8004570.03 m e E 349239.14 m; deste, segue com os seguintes azimute plano



MUNICÍPIO DE PRESIDENTE OLEGÁRIO

GABINETE DO PREFEITO

e distância: 316°29'44.77" e 42.22; até o vértice Pt39, de coordenadas N 8004600.65 m e E 349210.07 m; deste, segue com os seguintes azimute plano e distância: 287°52'28.85" e 14.19; até o vértice Pt40, de coordenadas N 8004605.01 m e E 349196.57 m; deste, segue com os seguintes azimute plano e distância: 346°34'56.48" e 113.68; até o vértice Pt41, de coordenadas N 8004715.59 m e E 349170.19 m; deste, segue com os seguintes azimute plano e distância: 51°29'40.08" e 29.00; até o vértice Pt42, de coordenadas N 8004733.64 m e E 349192.88 m; deste, segue com os seguintes azimute plano e distância: 292°44'32.05" e 74.19; até o vértice Pt43, de coordenadas N 8004762.32 m e E 349124.46 m; deste, segue com os seguintes azimute plano e distância: 310°16'23.75" e 234.74; até o vértice Pt44, de coordenadas N 8004914.07 m e E 348945.36 m; deste, segue com os seguintes azimute plano e distância: 243°20'16.52" e 116.44; até o vértice Pt45, de coordenadas N 8004861.82 m e E 348841.31 m; deste, segue com os seguintes azimute plano e distância: 335°43'44.75" e 71.21; até o vértice Pt46, de coordenadas N 8004926.74 m e E 348812.03 m; deste, segue com os seguintes azimute plano e distância: 2°03'11.89" e 60.71; até o vértice Pt47, de coordenadas N 8004987.41 m e E 348814.21 m; deste, segue com os seguintes azimute plano e distância: 24°47'8.08" e 84.76; até o vértice Pt48, de coordenadas N 8005064.36 m e E 348849.74 m; deste, segue com os seguintes azimute plano e distância: 44°20'37.86" e 92.73; até o vértice Pt49, de coordenadas N 8005130.68 m e E 348914.56 m; deste, segue com os seguintes azimute plano e distância: 56°16'42.61" e 49.65; até o vértice Pt50, de coordenadas N 8005158.24 m e E 348955.85 m; deste, segue com os seguintes azimute plano e distância: 329°26'42.60" e 30.26; até o vértice Pt51, de coordenadas N 8005184.30 m e E 348940.47 m; deste, segue com os seguintes azimute plano e distância: 58°58'25.81" e 112.58; até o vértice Pt52, de coordenadas N 8005242.32 m e E 349036.94 m; deste, segue com os seguintes azimute plano e distância: 41°30'34.75" e 144.43; até o vértice Pt53, de coordenadas N 8005350.48 m e E 349132.67 m; deste, segue com os seguintes azimute plano e distância: 96°13'23.74" e 92.19; até o vértice Pt54, de coordenadas N 8005340.49 m e E 349224.31 m; deste, segue com os seguintes azimute plano e distância: 148°11'54.06" e 128.12; até o vértice Pt55, de coordenadas N 8005231.60 m e E 349291.83 m; deste, segue com os seguintes azimute plano e distância: 36°29'44.29" e 104.89; até o vértice Pt56, de coordenadas N 8005315.93 m e E 349354.21 m; deste, segue com os seguintes azimute plano e distância: 284°55'5.37" e 38.94; até o vértice Pt57, de coordenadas N 8005325.95 m e E 349316.58 m; deste, segue com os seguintes azimute plano e distância: 5°49'13.77" e 58.52; até o vértice Pt58, de coordenadas N 8005384.17 m e E 349322.52 m; deste, segue com os seguintes azimute plano e distância: 71°24'27.50" e 23.92; até o vértice Pt59, de coordenadas N 8005391.79 m e E 349345.19 m; deste, segue com os seguintes azimute plano e distância: 357°27'16.79" e 57.40; até o vértice Pt60, de coordenadas N 8005449.14 m e E 349342.64 m; deste, segue com os seguintes azimute plano e distância: 89°09'22.01" e 95.86; até o vértice Pt61, de coordenadas N 8005450.55 m e E 349438.49 m; deste, segue com os seguintes azimute plano e distância: 18°25'6.04" e 18.66; até o vértice Pt62, de coordenadas N



MUNICÍPIO DE PRESIDENTE OLEGÁRIO

GABINETE DO PREFEITO

8005468.25 m e E 349444.39 m; deste, segue com os seguintes azimute plano e distância: $94^{\circ}25'19.85''$ e 140.34; até o vértice Pt63, de coordenadas N 8005457.43 m e E 349584.31 m; deste, segue com os seguintes azimute plano e distância: $357^{\circ}30'13.26''$ e 38.84; até o vértice Pt64, de coordenadas N 8005496.24 m e E 349582.62 m; deste, segue com os seguintes azimute plano e distância: $356^{\circ}43'58.48''$ e 23.32; até o vértice Pt65, de coordenadas N 8005519.52 m e E 349581.29 m; deste, segue com os seguintes azimute plano e distância: $72^{\circ}35'29.39''$ e 38.38; até o vértice Pt66, de coordenadas N 8005531.00 m e E 349617.91 m; deste, segue com os seguintes azimute plano e distância: $173^{\circ}55'51.17''$ e 27.41; até o vértice Pt67, de coordenadas N 8005503.74 m e E 349620.81 m; deste, segue com os seguintes azimute plano e distância: $179^{\circ}27'40.86''$ e 11.36; até o vértice Pt68, de coordenadas N 8005492.38 m e E 349620.92 m; deste, segue com os seguintes azimute plano e distância: $92^{\circ}10'1.41''$ e 50.31; até o vértice Pt69, de coordenadas N 8005490.48 m e E 349671.19 m; deste, segue com os seguintes azimute plano e distância: $3^{\circ}01'1.21''$ e 37.93; até o vértice Pt70, de coordenadas N 8005528.36 m e E 349673.19 m; deste, segue com os seguintes azimute plano e distância: $250^{\circ}06'53.92''$ e 0.04; até o vértice Pt71, de coordenadas N 8005528.35 m e E 349673.15 m; deste, segue com os seguintes azimute plano e distância: $0^{\circ}14'16.16''$ e 20.16; até o vértice Pt72, de coordenadas N 8005548.51 m e E 349673.23 m; deste, segue com os seguintes azimute plano e distância: $79^{\circ}26'32.01''$ e 92.75; até o vértice Pt73, de coordenadas N 8005565.51 m e E 349764.41 m; deste, segue com os seguintes azimute plano e distância: $10^{\circ}26'1.73''$ e 31.47; até o vértice Pt74, de coordenadas N 8005596.46 m e E 349770.11 m; deste, segue com os seguintes azimute plano e distância: $306^{\circ}49'17.12''$ e 13.24; até o vértice Pt75, de coordenadas N 8005604.40 m e E 349759.51 m; deste, segue com os seguintes azimute plano e distância: $305^{\circ}57'28.55''$ e 0.07; até o vértice Pt76, de coordenadas N 8005604.44 m e E 349759.46 m; deste, segue com os seguintes azimute plano e distância: $305^{\circ}37'35.28''$ e 56.04; até o vértice Pt77, de coordenadas N 8005637.08 m e E 349713.90 m; deste, segue com os seguintes azimute plano e distância: $214^{\circ}59'47.38''$ e 45.12; até o vértice Pt78, de coordenadas N 8005600.12 m e E 349688.02 m; deste, segue com os seguintes azimute plano e distância: $306^{\circ}00'5.18''$ e 140.10; até o vértice Pt79, de coordenadas N 8005682.47 m e E 349574.68 m; deste, segue com os seguintes azimute plano e distância: $44^{\circ}55'1.89''$ e 32.68; até o vértice Pt80, de coordenadas N 8005705.61 m e E 349597.76 m; deste, segue com os seguintes azimute plano e distância: $282^{\circ}51'0.09''$ e 98.56; até o vértice Pt81, de coordenadas N 8005727.53 m e E 349501.66 m; deste, segue com os seguintes azimute plano e distância: $240^{\circ}27'9.11''$ e 86.38; até o vértice Pt82, de coordenadas N 8005684.93 m e E 349426.51 m; deste, segue com os seguintes azimute plano e distância: $179^{\circ}26'33.48''$ e 18.59; até o vértice Pt83, de coordenadas N 8005666.35 m e E 349426.69 m; deste, segue com os seguintes azimute plano e distância: $250^{\circ}59'42.19''$ e 14.63; até o vértice Pt84, de coordenadas N 8005661.59 m e E 349412.86 m; deste, segue com os seguintes azimute plano e distância: $327^{\circ}08'49.09''$ e 19.04; até o vértice Pt85, de coordenadas N 8005677.58 m e E 349402.53 m; deste, segue com os seguintes azimute plano e distância:



MUNICÍPIO DE PRESIDENTE OLEGÁRIO

GABINETE DO PREFEITO

269°32'40.33" e 148.18; até o vértice Pt86, de coordenadas N 8005676.41 m e E 349254.36 m; deste, segue com os seguintes azimute plano e distância: 0°13'59.03" e 14.58; até o vértice Pt87, de coordenadas N 8005690.98 m e E 349254.42 m; deste, segue com os seguintes azimute plano e distância: 58°02'56.47" e 29.40; até o vértice Pt88, de coordenadas N 8005706.54 m e E 349279.37 m; deste, segue com os seguintes azimute plano e distância: 52°21'36.91" e 181.93; até o vértice Pt89, de coordenadas N 8005817.65 m e E 349423.43 m; deste, segue com os seguintes azimute plano e distância: 74°29'40.17" e 15.18; até o vértice Pt0, de coordenadas N 8005821.71 m e E 349438.06 m, encerrando esta descrição. Todas as coordenadas aqui descritas estão georreferenciadas ao Sistema Geodésico Brasileiro, a partir da estação RBMC de coordenadas E m e N m, e encontram-se representadas no sistema UTM, referenciadas ao Meridiano Central -45, tendo como DATUM SIRGAS 2000. Todos os azimutes e distâncias, área e perímetro foram calculados no plano de projeção UTM.

Presidente Olegário, 09/12/2019

Weslei de Sousa Oliveira
CREA/MG174275/D

João Carlos Nogueira de Castilho
Prefeito Municipal



MUNICÍPIO DE PRESIDENTE OLEGÁRIO
GABINETE DO PREFEITO

Anexo 6-Descrição perimétrica do perímetro urbano do Núcleo de Ocupação Urbana de Taboca;

MEMORIAL DESCRITIVO

UF: MG

Município: Presidente Olegário

Área (m²): 189871.19

Perímetro: 4987.01

Meridiano Central: -45

Fator de Escala: 0.9996

Sistema de Projeção: UTM 23S

Sistema Geodésico de Referência: SIRGAS 2000

Inicia-se a descrição deste perímetro no vértice Pt0, de coordenadas N 8006590.17 m e E 340119.29 m, Datum SIRGAS 2000 com Meridiano Central -45, localizando Taboca, Código INCRA ; deste, segue com os seguintes azimute plano e distância: 96°11'42.14" e 25.60; até o vértice Pt1, de coordenadas N 8006587.41 m e E 340144.75 m; deste, segue com os seguintes azimute plano e distância: 89°34'59.36" e 14.82; até o vértice Pt2, de coordenadas N 8006587.51 m e E 340159.57 m; deste, segue com os seguintes azimute plano e distância: 169°35'33.58" e 149.64; até o vértice Pt3, de coordenadas N 8006440.33 m e E 340186.60 m; deste, segue com os seguintes azimute plano e distância: 245°09'21.23" e 43.63; até o vértice Pt4, de coordenadas N 8006422.00 m e E 340147.01 m; deste, segue com os seguintes azimute plano e distância: 221°12'56.11" e 86.07; até o vértice Pt5, de coordenadas N 8006357.26 m e E 340090.30 m; deste, segue com os seguintes azimute plano e distância: 276°58'28.08" e 18.40; até o vértice Pt6, de coordenadas N 8006359.50 m e E 340072.04 m; deste, segue com os seguintes azimute plano e distância: 226°30'37.19" e 82.54; até o vértice Pt7, de coordenadas N 8006302.69 m e E 340012.16 m; deste, segue com os seguintes azimute plano e distância: 218°30'21.14" e 62.12; até o vértice Pt8, de coordenadas N 8006254.08 m e E 339973.48 m; deste, segue com os seguintes azimute plano e distância: 220°32'20.80" e 87.15; até o vértice Pt9, de coordenadas N 8006187.85 m e E 339916.84 m; deste, segue com os seguintes azimute plano e distância: 189°32'46.04" e 43.53; até o vértice Pt10, de coordenadas N 8006144.92 m e E 339909.62 m; deste, segue com os seguintes azimute plano e distância: 93°37'22.11" e 25.56; até o vértice Pt11, de coordenadas N 8006143.30 m e E 339935.12 m; deste, segue com os seguintes azimute plano e distância: 179°30'20.46" e 24.29; até o vértice Pt12, de coordenadas N 8006119.01 m e E 339935.33 m; deste, segue com os seguintes azimute plano e distância: 188°59'16.95" e 26.14; até o vértice Pt13, de coordenadas N 8006093.18 m e E 339931.24 m; deste, segue com os seguintes azimute plano e distância: 155°31'18.99" e 55.74; até o vértice Pt14, de coordenadas N 8006042.45 m e E 339954.34 m; deste, segue com os seguintes azimute plano e distância: 74°02'13.59" e 37.25; até o vértice Pt15, de coordenadas N 8006052.70 m e E 339990.15 m; deste, segue com os seguintes azimute plano e distância: 62°59'22.14" e 37.01; até o vértice Pt16, de coordenadas N



MUNICÍPIO DE PRESIDENTE OLEGÁRIO

GABINETE DO PREFEITO

8006069.50 m e E 340023.12 m; deste, segue com os seguintes azimute plano e distância: 147°20'32.50" e 52.11; até o vértice Pt17, de coordenadas N 8006025.63 m e E 340051.25 m; deste, segue com os seguintes azimute plano e distância: 119°48'41.38" e 31.82; até o vértice Pt18, de coordenadas N 8006009.81 m e E 340078.86 m; deste, segue com os seguintes azimute plano e distância: 211°35'11.81" e 19.80; até o vértice Pt19, de coordenadas N 8005992.94 m e E 340068.49 m; deste, segue com os seguintes azimute plano e distância: 152°26'8.99" e 38.54; até o vértice Pt20, de coordenadas N 8005958.77 m e E 340086.32 m; deste, segue com os seguintes azimute plano e distância: 255°39'11.48" e 86.85; até o vértice Pt21, de coordenadas N 8005937.25 m e E 340002.18 m; deste, segue com os seguintes azimute plano e distância: 238°59'31.72" e 26.05; até o vértice Pt22, de coordenadas N 8005923.84 m e E 339979.85 m; deste, segue com os seguintes azimute plano e distância: 169°38'37.20" e 31.57; até o vértice Pt23, de coordenadas N 8005892.78 m e E 339985.53 m; deste, segue com os seguintes azimute plano e distância: 183°18'15.39" e 13.23; até o vértice Pt24, de coordenadas N 8005879.57 m e E 339984.77 m; deste, segue com os seguintes azimute plano e distância: 129°12'54.46" e 18.59; até o vértice Pt25, de coordenadas N 8005867.81 m e E 339999.17 m; deste, segue com os seguintes azimute plano e distância: 197°09'56.15" e 41.73; até o vértice Pt26, de coordenadas N 8005827.94 m e E 339986.86 m; deste, segue com os seguintes azimute plano e distância: 292°07'13.90" e 47.33; até o vértice Pt27, de coordenadas N 8005845.76 m e E 339943.01 m; deste, segue com os seguintes azimute plano e distância: 191°55'7.75" e 97.00; até o vértice Pt28, de coordenadas N 8005750.85 m e E 339922.98 m; deste, segue com os seguintes azimute plano e distância: 131°37'16.34" e 106.40; até o vértice Pt29, de coordenadas N 8005680.18 m e E 340002.52 m; deste, segue com os seguintes azimute plano e distância: 217°27'11.48" e 25.09; até o vértice Pt30, de coordenadas N 8005660.27 m e E 339987.27 m; deste, segue com os seguintes azimute plano e distância: 257°00'46.20" e 21.50; até o vértice Pt31, de coordenadas N 8005655.44 m e E 339966.32 m; deste, segue com os seguintes azimute plano e distância: 309°03'45.26" e 79.21; até o vértice Pt32, de coordenadas N 8005705.35 m e E 339904.81 m; deste, segue com os seguintes azimute plano e distância: 205°41'11.94" e 23.70; até o vértice Pt33, de coordenadas N 8005684.00 m e E 339894.54 m; deste, segue com os seguintes azimute plano e distância: 181°56'48.46" e 56.46; até o vértice Pt34, de coordenadas N 8005627.57 m e E 339892.63 m; deste, segue com os seguintes azimute plano e distância: 192°41'24.26" e 139.88; até o vértice Pt35, de coordenadas N 8005491.10 m e E 339861.90 m; deste, segue com os seguintes azimute plano e distância: 196°53'43.16" e 11.24; até o vértice Pt36, de coordenadas N 8005480.35 m e E 339858.63 m; deste, segue com os seguintes azimute plano e distância: 197°30'45.49" e 37.22; até o vértice Pt37, de coordenadas N 8005444.86 m e E 339847.43 m; deste, segue com os seguintes azimute plano e distância: 132°35'52.82" e 56.03; até o vértice Pt38, de coordenadas N 8005406.94 m e E 339888.68 m; deste, segue com os seguintes azimute plano e distância: 131°19'36.04" e 46.79; até o vértice Pt39, de coordenadas N 8005376.04 m e E 339923.82 m; deste, segue com os seguintes azimute plano



MUNICÍPIO DE PRESIDENTE OLEGÁRIO

GABINETE DO PREFEITO

e distância: 104°39'57.05" e 16.77; até o vértice Pt40, de coordenadas N 8005371.79 m e E 339940.04 m; deste, segue com os seguintes azimute plano e distância: 47°04'16.59" e 14.12; até o vértice Pt41, de coordenadas N 8005381.41 m e E 339950.38 m; deste, segue com os seguintes azimute plano e distância: 126°14'33.99" e 67.61; até o vértice Pt42, de coordenadas N 8005341.44 m e E 340004.91 m; deste, segue com os seguintes azimute plano e distância: 140°57'59.13" e 83.43; até o vértice Pt43, de coordenadas N 8005276.63 m e E 340057.45 m; deste, segue com os seguintes azimute plano e distância: 61°33'8.61" e 31.67; até o vértice Pt44, de coordenadas N 8005291.72 m e E 340085.30 m; deste, segue com os seguintes azimute plano e distância: 114°34'34.26" e 16.17; até o vértice Pt45, de coordenadas N 8005284.99 m e E 340100.01 m; deste, segue com os seguintes azimute plano e distância: 136°47'46.75" e 30.72; até o vértice Pt46, de coordenadas N 8005262.60 m e E 340121.04 m; deste, segue com os seguintes azimute plano e distância: 230°18'46.52" e 24.03; até o vértice Pt47, de coordenadas N 8005247.25 m e E 340102.55 m; deste, segue com os seguintes azimute plano e distância: 154°26'30.40" e 29.39; até o vértice Pt48, de coordenadas N 8005220.74 m e E 340115.22 m; deste, segue com os seguintes azimute plano e distância: 235°45'29.45" e 9.30; até o vértice Pt49, de coordenadas N 8005215.50 m e E 340107.53 m; deste, segue com os seguintes azimute plano e distância: 166°28'5.67" e 19.70; até o vértice Pt50, de coordenadas N 8005196.35 m e E 340112.14 m; deste, segue com os seguintes azimute plano e distância: 229°02'45.09" e 10.11; até o vértice Pt51, de coordenadas N 8005189.72 m e E 340104.51 m; deste, segue com os seguintes azimute plano e distância: 161°42'1.68" e 17.01; até o vértice Pt52, de coordenadas N 8005173.58 m e E 340109.85 m; deste, segue com os seguintes azimute plano e distância: 65°23'4.95" e 42.57; até o vértice Pt53, de coordenadas N 8005191.31 m e E 340148.55 m; deste, segue com os seguintes azimute plano e distância: 138°29'18.85" e 276.75; até o vértice Pt54, de coordenadas N 8004984.07 m e E 340331.97 m; deste, segue com os seguintes azimute plano e distância: 272°14'49.20" e 142.46; até o vértice Pt55, de coordenadas N 8004989.66 m e E 340189.62 m; deste, segue com os seguintes azimute plano e distância: 179°14'28.78" e 10.60; até o vértice Pt56, de coordenadas N 8004979.06 m e E 340189.76 m; deste, segue com os seguintes azimute plano e distância: 229°37'51.20" e 47.49; até o vértice Pt57, de coordenadas N 8004948.30 m e E 340153.58 m; deste, segue com os seguintes azimute plano e distância: 248°56'47.57" e 35.53; até o vértice Pt58, de coordenadas N 8004935.54 m e E 340120.42 m; deste, segue com os seguintes azimute plano e distância: 325°24'44.98" e 109.75; até o vértice Pt59, de coordenadas N 8005025.89 m e E 340058.12 m; deste, segue com os seguintes azimute plano e distância: 340°27'46.48" e 68.91; até o vértice Pt60, de coordenadas N 8005090.84 m e E 340035.08 m; deste, segue com os seguintes azimute plano e distância: 332°19'51.89" e 246.92; até o vértice Pt61, de coordenadas N 8005309.52 m e E 339920.42 m; deste, segue com os seguintes azimute plano e distância: 285°44'2.53" e 14.46; até o vértice Pt62, de coordenadas N 8005313.44 m e E 339906.50 m; deste, segue com os seguintes azimute plano e distância: 249°41'50.81" e 32.40; até o vértice Pt63, de coordenadas N



MUNICÍPIO DE PRESIDENTE OLEGÁRIO

GABINETE DO PREFEITO

8005302.20 m e E 339876.11 m; deste, segue com os seguintes azimute plano e distância: 236°10'37.54" e 31.41; até o vértice Pt64, de coordenadas N 8005284.71 m e E 339850.02 m; deste, segue com os seguintes azimute plano e distância: 324°39'53.65" e 97.84; até o vértice Pt65, de coordenadas N 8005364.53 m e E 339793.43 m; deste, segue com os seguintes azimute plano e distância: 286°56'21.91" e 91.22; até o vértice Pt66, de coordenadas N 8005391.10 m e E 339706.17 m; deste, segue com os seguintes azimute plano e distância: 30°51'56.71" e 65.72; até o vértice Pt67, de coordenadas N 8005447.52 m e E 339739.89 m; deste, segue com os seguintes azimute plano e distância: 46°02'39.01" e 44.67; até o vértice Pt68, de coordenadas N 8005478.52 m e E 339772.04 m; deste, segue com os seguintes azimute plano e distância: 13°12'50.28" e 27.97; até o vértice Pt69, de coordenadas N 8005505.75 m e E 339778.43 m; deste, segue com os seguintes azimute plano e distância: 44°52'57.76" e 25.66; até o vértice Pt70, de coordenadas N 8005523.94 m e E 339796.54 m; deste, segue com os seguintes azimute plano e distância: 14°01'42.45" e 110.67; até o vértice Pt71, de coordenadas N 8005631.31 m e E 339823.37 m; deste, segue com os seguintes azimute plano e distância: 115°23'36.85" e 20.20; até o vértice Pt72, de coordenadas N 8005622.64 m e E 339841.62 m; deste, segue com os seguintes azimute plano e distância: 14°03'45.89" e 184.66; até o vértice Pt73, de coordenadas N 8005801.77 m e E 339886.49 m; deste, segue com os seguintes azimute plano e distância: 340°19'10.31" e 65.55; até o vértice Pt74, de coordenadas N 8005863.49 m e E 339864.41 m; deste, segue com os seguintes azimute plano e distância: 327°43'8.10" e 33.00; até o vértice Pt75, de coordenadas N 8005891.39 m e E 339846.79 m; deste, segue com os seguintes azimute plano e distância: 54°53'19.16" e 21.88; até o vértice Pt76, de coordenadas N 8005903.98 m e E 339864.69 m; deste, segue com os seguintes azimute plano e distância: 37°30'2.54" e 18.76; até o vértice Pt77, de coordenadas N 8005918.86 m e E 339876.11 m; deste, segue com os seguintes azimute plano e distância: 357°25'38.16" e 26.52; até o vértice Pt78, de coordenadas N 8005945.36 m e E 339874.92 m; deste, segue com os seguintes azimute plano e distância: 330°38'35.21" e 77.31; até o vértice Pt79, de coordenadas N 8006012.74 m e E 339837.01 m; deste, segue com os seguintes azimute plano e distância: 348°49'30.17" e 42.44; até o vértice Pt80, de coordenadas N 8006054.38 m e E 339828.79 m; deste, segue com os seguintes azimute plano e distância: 11°51'50.37" e 83.11; até o vértice Pt81, de coordenadas N 8006135.71 m e E 339845.87 m; deste, segue com os seguintes azimute plano e distância: 94°39'45.12" e 17.81; até o vértice Pt82, de coordenadas N 8006134.26 m e E 339863.63 m; deste, segue com os seguintes azimute plano e distância: 24°08'20.96" e 81.78; até o vértice Pt83, de coordenadas N 8006208.89 m e E 339897.07 m; deste, segue com os seguintes azimute plano e distância: 16°23'11.79" e 48.40; até o vértice Pt84, de coordenadas N 8006255.32 m e E 339910.73 m; deste, segue com os seguintes azimute plano e distância: 7°11'23.99" e 23.33; até o vértice Pt85, de coordenadas N 8006278.47 m e E 339913.65 m; deste, segue com os seguintes azimute plano e distância: 324°38'42.06" e 15.14; até o vértice Pt86, de coordenadas N 8006290.81 m e E 339904.89 m; deste, segue com os seguintes azimute plano



MUNICÍPIO DE PRESIDENTE OLEGÁRIO

GABINETE DO PREFEITO

e distância: 24°11'39.87" e 25.69; até o vértice Pt87, de coordenadas N 8006314.25 m e E 339915.41 m; deste, segue com os seguintes azimute plano e distância: 82°57'22.61" e 51.84; até o vértice Pt88, de coordenadas N 8006320.60 m e E 339966.86 m; deste, segue com os seguintes azimute plano e distância: 48°33'6.67" e 42.24; até o vértice Pt89, de coordenadas N 8006348.56 m e E 339998.52 m; deste, segue com os seguintes azimute plano e distância: 55°13'16.91" e 59.26; até o vértice Pt90, de coordenadas N 8006382.37 m e E 340047.20 m; deste, segue com os seguintes azimute plano e distância: 34°46'57.76" e 88.96; até o vértice Pt91, de coordenadas N 8006455.44 m e E 340097.95 m; deste, segue com os seguintes azimute plano e distância: 7°07'24.78" e 48.91; até o vértice Pt92, de coordenadas N 8006503.97 m e E 340104.02 m; deste, segue com os seguintes azimute plano e distância: 10°03'2.30" e 87.54; até o vértice Pt0, de coordenadas N 8006590.17 m e E 340119.29 m, encerrando esta descrição. Todas as coordenadas aqui descritas estão georreferenciadas ao Sistema Geodésico Brasileiro, a partir da estação RBMC de coordenadas E m e N m, e encontram-se representadas no sistema UTM, referenciadas ao Meridiano Central -45, tendo como DATUM SIRGAS 2000. Todos os azimutes e distâncias, área e perímetro foram calculados no plano de projeção UTM.

Presidente Olegário, 09/12/2019

Weslei de Sousa Oliveira
CREA/MG174275/D

João Carlos Nogueira de Castilho
Prefeito Municipal



MUNICÍPIO DE PRESIDENTE OLEGÁRIO
GABINETE DO PREFEITO

Anexo 7-Descrição perimétrica do perímetro urbano do Núcleo de Ocupação Urbana de Galena;

MEMORIAL DESCRITIVO

UF: MG

Município: Presidente Olegário

Área (m²): 154377.91

Perímetro: 3194.38

Meridiano Central: -45

Fator de Escala: 0.9996

Sistema de Projeção: UTM 23S

Sistema Geodésico de Referência: SIRGAS 2000

Inicia-se a descrição deste perímetro no vértice Pt0, de coordenadas N 7975676.84 m e E 381579.90 m, Datum SIRGAS 2000 com Meridiano Central -45, localizando Galena, deste, segue com os seguintes azimute plano e distância: 173°01'56.21" e 136.25; até o vértice Pt1, de coordenadas N 7975541.60 m e E 381596.43 m; deste, segue com os seguintes azimute plano e distância: 178°58'6.70" e 67.97; até o vértice Pt2, de coordenadas N 7975473.65 m e E 381597.65 m; deste, segue com os seguintes azimute plano e distância: 76°08'45.60" e 110.51; até o vértice Pt3, de coordenadas N 7975500.11 m e E 381704.94 m; deste, segue com os seguintes azimute plano e distância: 189°09'51.18" e 90.96; até o vértice Pt4, de coordenadas N 7975410.31 m e E 381690.46 m; deste, segue com os seguintes azimute plano e distância: 262°52'5.80" e 55.42; até o vértice Pt5, de coordenadas N 7975403.43 m e E 381635.47 m; deste, segue com os seguintes azimute plano e distância: 329°31'45.45" e 24.20; até o vértice Pt6, de coordenadas N 7975424.28 m e E 381623.20 m; deste, segue com os seguintes azimute plano e distância: 273°10'59.41" e 81.16; até o vértice Pt7, de coordenadas N 7975428.79 m e E 381542.16 m; deste, segue com os seguintes azimute plano e distância: 219°41'5.69" e 32.64; até o vértice Pt8, de coordenadas N 7975403.67 m e E 381521.32 m; deste, segue com os seguintes azimute plano e distância: 259°08'21.72" e 30.38; até o vértice Pt9, de coordenadas N 7975397.94 m e E 381491.48 m; deste, segue com os seguintes azimute plano e distância: 325°15'34.87" e 27.86; até o vértice Pt10, de coordenadas N 7975420.84 m e E 381475.60 m; deste, segue com os seguintes azimute plano e distância: 261°03'52.42" e 97.35; até o vértice Pt11, de coordenadas N 7975405.71 m e E 381379.44 m; deste, segue com os seguintes azimute plano e distância: 188°58'5.31" e 179.97; até o vértice Pt12, de coordenadas N 7975227.94 m e E 381351.38 m; deste, segue com os seguintes azimute plano e distância: 118°50'35.21" e 62.49; até o vértice Pt13, de coordenadas N 7975197.80 m e E 381406.12 m; deste, segue com os seguintes azimute plano e distância: 197°27'1.22" e 127.59; até o vértice Pt14, de coordenadas N 7975076.08 m e E 381367.86 m; deste, segue com os seguintes azimute plano e distância: 276°06'15.05" e 107.25; até o vértice Pt15, de coordenadas N 7975087.48 m e E 381261.22 m; deste, segue com os seguintes azimute plano e distância: 196°44'44.55" e 17.46; até o vértice Pt16, de coordenadas N



MUNICÍPIO DE PRESIDENTE OLEGÁRIO

GABINETE DO PREFEITO

7975070.77 m e E 381256.19 m; deste, segue com os seguintes azimute plano e distância: 139°45'9.94" e 27.30; até o vértice Pt17, de coordenadas N 7975049.93 m e E 381273.83 m; deste, segue com os seguintes azimute plano e distância: 240°40'34.15" e 30.28; até o vértice Pt18, de coordenadas N 7975035.09 m e E 381247.43 m; deste, segue com os seguintes azimute plano e distância: 298°38'32.36" e 18.44; até o vértice Pt19, de coordenadas N 7975043.93 m e E 381231.24 m; deste, segue com os seguintes azimute plano e distância: 229°23'35.10" e 171.36; até o vértice Pt20, de coordenadas N 7974932.40 m e E 381101.15 m; deste, segue com os seguintes azimute plano e distância: 313°13'0.01" e 77.30; até o vértice Pt21, de coordenadas N 7974985.33 m e E 381044.82 m; deste, segue com os seguintes azimute plano e distância: 49°57'37.60" e 195.48; até o vértice Pt22, de coordenadas N 7975111.09 m e E 381194.47 m; deste, segue com os seguintes azimute plano e distância: 9°50'7.03" e 102.82; até o vértice Pt23, de coordenadas N 7975212.40 m e E 381212.04 m; deste, segue com os seguintes azimute plano e distância: 238°59'9.66" e 22.24; até o vértice Pt24, de coordenadas N 7975200.94 m e E 381192.97 m; deste, segue com os seguintes azimute plano e distância: 329°14'0.19" e 72.01; até o vértice Pt25, de coordenadas N 7975262.81 m e E 381156.14 m; deste, segue com os seguintes azimute plano e distância: 1°32'8.16" e 25.74; até o vértice Pt26, de coordenadas N 7975288.54 m e E 381156.83 m; deste, segue com os seguintes azimute plano e distância: 85°05'29.28" e 72.48; até o vértice Pt27, de coordenadas N 7975294.74 m e E 381229.04 m; deste, segue com os seguintes azimute plano e distância: 9°47'25.84" e 14.22; até o vértice Pt28, de coordenadas N 7975308.76 m e E 381231.46 m; deste, segue com os seguintes azimute plano e distância: 57°45'48.06" e 21.30; até o vértice Pt29, de coordenadas N 7975320.12 m e E 381249.48 m; deste, segue com os seguintes azimute plano e distância: 350°42'14.41" e 126.09; até o vértice Pt30, de coordenadas N 7975444.55 m e E 381229.11 m; deste, segue com os seguintes azimute plano e distância: 274°22'5.82" e 200.88; até o vértice Pt31, de coordenadas N 7975459.85 m e E 381028.82 m; deste, segue com os seguintes azimute plano e distância: 3°10'36.93" e 15.54; até o vértice Pt32, de coordenadas N 7975475.36 m e E 381029.68 m; deste, segue com os seguintes azimute plano e distância: 77°33'47.10" e 12.44; até o vértice Pt33, de coordenadas N 7975478.04 m e E 381041.83 m; deste, segue com os seguintes azimute plano e distância: 5°43'26.65" e 10.41; até o vértice Pt34, de coordenadas N 7975488.40 m e E 381042.87 m; deste, segue com os seguintes azimute plano e distância: 96°33'50.68" e 95.16; até o vértice Pt35, de coordenadas N 7975477.52 m e E 381137.40 m; deste, segue com os seguintes azimute plano e distância: 87°51'52.74" e 86.30; até o vértice Pt36, de coordenadas N 7975480.73 m e E 381223.64 m; deste, segue com os seguintes azimute plano e distância: 352°49'34.55" e 69.90; até o vértice Pt37, de coordenadas N 7975550.09 m e E 381214.91 m; deste, segue com os seguintes azimute plano e distância: 68°17'51.54" e 24.61; até o vértice Pt38, de coordenadas N 7975559.19 m e E 381237.78 m; deste, segue com os seguintes azimute plano e distância: 92°31'19.06" e 102.55; até o vértice Pt39, de coordenadas N 7975554.67 m e E 381340.22 m; deste, segue com os seguintes azimute plano e distância:



MUNICÍPIO DE PRESIDENTE OLEGÁRIO
GABINETE DO PREFEITO

37°33'53.17" e 36.56; até o vértice Pt40, de coordenadas N 7975583.66 m e E 381362.52 m; deste, segue com os seguintes azimute plano e distância: 99°00'23.69" e 22.47; até o vértice Pt41, de coordenadas N 7975580.14 m e E 381384.71 m; deste, segue com os seguintes azimute plano e distância: 30°44'52.63" e 18.69; até o vértice Pt42, de coordenadas N 7975596.20 m e E 381394.26 m; deste, segue com os seguintes azimute plano e distância: 109°16'24.85" e 57.06; até o vértice Pt43, de coordenadas N 7975577.37 m e E 381448.12 m; deste, segue com os seguintes azimute plano e distância: 44°27'28.31" e 41.99; até o vértice Pt44, de coordenadas N 7975607.34 m e E 381477.53 m; deste, segue com os seguintes azimute plano e distância: 357°03'35.63" e 66.24; até o vértice Pt45, de coordenadas N 7975673.49 m e E 381474.13 m; deste, segue com os seguintes azimute plano e distância: 88°11'0.85" e 105.82; até o vértice Pt0, de coordenadas N 7975676.84 m e E 381579.90 m, encerrando esta descrição. Todas as coordenadas aqui descritas estão georreferenciadas ao Sistema Geodésico Brasileiro, a partir da estação RBMC de coordenadas E m e N m, e encontram-se representadas no sistema UTM, referenciadas ao Meridiano Central -45, tendo como DATUM SIRGAS 2000. Todos os azimutes e distâncias, área e perímetro foram calculados no plano de projeção UTM.

Presidente Olegário, 09/12/2019

Weslei de Sousa Oliveira
CREA/MG174275/D

João Carlos Nogueira de Castilho
Prefeito Municipal



MUNICÍPIO DE PRESIDENTE OLEGÁRIO
GABINETE DO PREFEITO

Anexo 8-Descrição perimétrica do perímetro urbano do Núcleo de Ocupação Urbana de Andrequicé;

MEMORIAL DESCRITIVO

UF: MG

Município: Presidente Olegário

Área (m²): 401574.76

Perímetro: 4140.19

Meridiano Central: -45

Fator de Escala: 0.9996

Sistema de Projeção: UTM 23S

Sistema Geodésico de Referência: SIRGAS 2000

Inicia-se a descrição deste perímetro no vértice Pt0, de coordenadas N 7990703.53 m e E 379438.67 m, Datum SIRGAS 2000 com Meridiano Central -45, localizando Andrequicé, deste, segue com os seguintes azimute plano e distância: 189°02'40.63" e 12.27; até o vértice Pt1, de coordenadas N 7990691.41 m e E 379436.74 m; deste, segue com os seguintes azimute plano e distância: 117°36'39.44" e 61.02; até o vértice Pt2, de coordenadas N 7990663.13 m e E 379490.81 m; deste, segue com os seguintes azimute plano e distância: 181°10'26.40" e 18.47; até o vértice Pt3, de coordenadas N 7990644.67 m e E 379490.43 m; deste, segue com os seguintes azimute plano e distância: 183°37'24.52" e 79.74; até o vértice Pt4, de coordenadas N 7990565.09 m e E 379485.40 m; deste, segue com os seguintes azimute plano e distância: 110°17'40.86" e 150.69; até o vértice Pt5, de coordenadas N 7990512.82 m e E 379626.73 m; deste, segue com os seguintes azimute plano e distância: 31°39'12.07" e 31.05; até o vértice Pt6, de coordenadas N 7990539.25 m e E 379643.03 m; deste, segue com os seguintes azimute plano e distância: 116°17'57.99" e 48.07; até o vértice Pt7, de coordenadas N 7990517.95 m e E 379686.12 m; deste, segue com os seguintes azimute plano e distância: 176°39'43.65" e 12.98; até o vértice Pt8, de coordenadas N 7990504.99 m e E 379686.88 m; deste, segue com os seguintes azimute plano e distância: 80°36'27.61" e 311.66; até o vértice Pt9, de coordenadas N 7990555.85 m e E 379994.37 m; deste, segue com os seguintes azimute plano e distância: 345°46'23.04" e 19.55; até o vértice Pt10, de coordenadas N 7990574.81 m e E 379989.56 m; deste, segue com os seguintes azimute plano e distância: 73°03'27.59" e 25.80; até o vértice Pt11, de coordenadas N 7990582.32 m e E 380014.24 m; deste, segue com os seguintes azimute plano e distância: 162°35'51.71" e 64.05; até o vértice Pt12, de coordenadas N 7990521.20 m e E 380033.40 m; deste, segue com os seguintes azimute plano e distância: 185°03'50.01" e 18.20; até o vértice Pt13, de coordenadas N 7990503.08 m e E 380031.79 m; deste, segue com os seguintes azimute plano e distância: 119°06'4.42" e 229.38; até o vértice Pt14, de coordenadas N 7990391.52 m e E 380232.22 m; deste, segue com os seguintes azimute plano e distância: 97°51'39.33" e 266.52; até o vértice Pt15, de coordenadas N 7990355.07 m e E 380496.23 m; deste, segue com os seguintes azimute plano e distância: 184°10'27.01" e 165.64; até o vértice Pt16, de coordenadas N 7990189.87 m e E 380484.18 m; deste, segue com os seguintes azimute plano e distância:



MUNICÍPIO DE PRESIDENTE OLEGÁRIO

GABINETE DO PREFEITO

274°16'48.15" e 149.93; até o vértice Pt17, de coordenadas N 7990201.06 m e E 380334.67 m; deste, segue com os seguintes azimute plano e distância: 260°53'51.76" e 30.54; até o vértice Pt18, de coordenadas N 7990196.23 m e E 380304.51 m; deste, segue com os seguintes azimute plano e distância: 276°17'12.98" e 75.14; até o vértice Pt19, de coordenadas N 7990204.46 m e E 380229.83 m; deste, segue com os seguintes azimute plano e distância: 208°49'5.82" e 17.70; até o vértice Pt20, de coordenadas N 7990188.95 m e E 380221.30 m; deste, segue com os seguintes azimute plano e distância: 280°36'21.30" e 45.42; até o vértice Pt21, de coordenadas N 7990197.31 m e E 380176.65 m; deste, segue com os seguintes azimute plano e distância: 191°09'36.70" e 37.67; até o vértice Pt22, de coordenadas N 7990160.35 m e E 380169.36 m; deste, segue com os seguintes azimute plano e distância: 279°32'52.04" e 72.46; até o vértice Pt23, de coordenadas N 7990172.37 m e E 380097.90 m; deste, segue com os seguintes azimute plano e distância: 175°21'38.76" e 15.60; até o vértice Pt24, de coordenadas N 7990156.82 m e E 380099.16 m; deste, segue com os seguintes azimute plano e distância: 280°46'43.00" e 57.31; até o vértice Pt25, de coordenadas N 7990167.54 m e E 380042.86 m; deste, segue com os seguintes azimute plano e distância: 325°23'34.58" e 13.08; até o vértice Pt26, de coordenadas N 7990178.31 m e E 380035.43 m; deste, segue com os seguintes azimute plano e distância: 288°39'28.68" e 45.53; até o vértice Pt27, de coordenadas N 7990192.87 m e E 379992.29 m; deste, segue com os seguintes azimute plano e distância: 263°54'29.90" e 59.64; até o vértice Pt28, de coordenadas N 7990186.54 m e E 379932.99 m; deste, segue com os seguintes azimute plano e distância: 283°08'3.99" e 50.52; até o vértice Pt29, de coordenadas N 7990198.02 m e E 379883.80 m; deste, segue com os seguintes azimute plano e distância: 190°32'36.38" e 46.67; até o vértice Pt30, de coordenadas N 7990152.14 m e E 379875.26 m; deste, segue com os seguintes azimute plano e distância: 262°17'22.59" e 47.17; até o vértice Pt31, de coordenadas N 7990145.81 m e E 379828.51 m; deste, segue com os seguintes azimute plano e distância: 295°53'6.49" e 54.97; até o vértice Pt32, de coordenadas N 7990169.81 m e E 379779.05 m; deste, segue com os seguintes azimute plano e distância: 225°23'2.26" e 41.32; até o vértice Pt33, de coordenadas N 7990140.79 m e E 379749.64 m; deste, segue com os seguintes azimute plano e distância: 279°44'50.09" e 21.47; até o vértice Pt34, de coordenadas N 7990144.42 m e E 379728.48 m; deste, segue com os seguintes azimute plano e distância: 38°01'38.05" e 41.65; até o vértice Pt35, de coordenadas N 7990177.23 m e E 379754.14 m; deste, segue com os seguintes azimute plano e distância: 303°29'27.53" e 42.28; até o vértice Pt36, de coordenadas N 7990200.56 m e E 379718.88 m; deste, segue com os seguintes azimute plano e distância: 44°20'59.44" e 35.48; até o vértice Pt37, de coordenadas N 7990225.93 m e E 379743.68 m; deste, segue com os seguintes azimute plano e distância: 287°32'8.68" e 132.69; até o vértice Pt38, de coordenadas N 7990265.91 m e E 379617.16 m; deste, segue com os seguintes azimute plano e distância: 331°36'18.96" e 30.90; até o vértice Pt39, de coordenadas N 7990293.10 m e E 379602.47 m; deste, segue com os seguintes azimute plano e distância: 292°08'26.67" e 114.74; até o vértice Pt40, de coordenadas N 7990336.34 m e E 379496.18 m; deste, segue com os seguintes azimute plano e distância: 205°24'4.46" e 174.59; até o vértice Pt41, de coordenadas N 7990178.63 m e E



MUNICÍPIO DE PRESIDENTE OLEGÁRIO

GABINETE DO PREFEITO

379421.29 m; deste, segue com os seguintes azimute plano e distância: 291°20'22.31" e 27.94; até o vértice Pt42, de coordenadas N 7990188.79 m e E 379395.27 m; deste, segue com os seguintes azimute plano e distância: 237°52'6.95" e 29.79; até o vértice Pt43, de coordenadas N 7990172.94 m e E 379370.04 m; deste, segue com os seguintes azimute plano e distância: 280°30'16.74" e 106.78; até o vértice Pt44, de coordenadas N 7990192.41 m e E 379265.05 m; deste, segue com os seguintes azimute plano e distância: 239°57'23.57" e 18.07; até o vértice Pt45, de coordenadas N 7990183.37 m e E 379249.41 m; deste, segue com os seguintes azimute plano e distância: 293°20'21.10" e 126.36; até o vértice Pt46, de coordenadas N 7990233.43 m e E 379133.39 m; deste, segue com os seguintes azimute plano e distância: 20°49'3.84" e 103.93; até o vértice Pt47, de coordenadas N 7990330.57 m e E 379170.32 m; deste, segue com os seguintes azimute plano e distância: 325°12'52.92" e 115.00; até o vértice Pt48, de coordenadas N 7990425.02 m e E 379104.72 m; deste, segue com os seguintes azimute plano e distância: 48°08'30.18" e 29.41; até o vértice Pt49, de coordenadas N 7990444.64 m e E 379126.62 m; deste, segue com os seguintes azimute plano e distância: 326°31'9.56" e 54.44; até o vértice Pt50, de coordenadas N 7990490.05 m e E 379096.59 m; deste, segue com os seguintes azimute plano e distância: 100°52'50.08" e 197.13; até o vértice Pt51, de coordenadas N 7990452.84 m e E 379290.18 m; deste, segue com os seguintes azimute plano e distância: 9°54'52.87" e 221.79; até o vértice Pt52, de coordenadas N 7990671.31 m e E 379328.36 m; deste, segue com os seguintes azimute plano e distância: 92°39'35.38" e 59.43; até o vértice Pt53, de coordenadas N 7990668.55 m e E 379387.73 m; deste, segue com os seguintes azimute plano e distância: 9°38'35.45" e 9.07; até o vértice Pt54, de coordenadas N 7990677.49 m e E 379389.25 m; deste, segue com os seguintes azimute plano e distância: 9°39'42.62" e 24.47; até o vértice Pt55, de coordenadas N 7990701.62 m e E 379393.35 m; deste, segue com os seguintes azimute plano e distância: 87°35'28.60" e 45.35; até o vértice Pt0, de coordenadas N 7990703.53 m e E 379438.67 m, encerrando esta descrição. Todas as coordenadas aqui descritas estão georreferenciadas ao Sistema Geodésico Brasileiro, a partir da estação RBMC de coordenadas E m e N m, e encontram-se representadas no sistema UTM, referenciadas ao Meridiano Central -45, tendo como DATUM SIRGAS 2000. Todos os azimutes e distâncias, área e perímetro foram calculados no plano de projeção UTM.

Presidente Olegário, 09/12/2019

Weslei de Sousa Oliveira
CREA/MG174275/D

João Carlos Nogueira de Castilho
Prefeito Municipal



MUNICÍPIO DE PRESIDENTE OLEGÁRIO
GABINETE DO PREFEITO

Anexo 9-Descrição perimétrica do perímetro urbano do Núcleo de Ocupação Urbana de Barreiro dos Veados;

MEMORIAL DESCRITIVO

UF: MG

Município: Presidente Olegário

Área (m²): 142626.97

Perímetro: 1779.39

Meridiano Central: -45

Fator de Escala: 0.9996

Sistema de Projeção: UTM 23S

Sistema Geodésico de Referência: SIRGAS 2000

Inicia-se a descrição deste perímetro no vértice Pt0, de coordenadas N 8000990.35 m e E 376301.76 m, Datum SIRGAS 2000 com Meridiano Central -45, localizando Barreiro dos Veados, deste, segue com os seguintes azimute plano e distância: 108°18'8.62" e 189.30; até o vértice Pt1, de coordenadas N 8000930.90 m e E 376481.48 m; deste, segue com os seguintes azimute plano e distância: 201°12'21.55" e 522.78; até o vértice Pt2, de coordenadas N 8000443.52 m e E 376292.38 m; deste, segue com os seguintes azimute plano e distância: 296°50'16.02" e 79.80; até o vértice Pt3, de coordenadas N 8000479.55 m e E 376221.17 m; deste, segue com os seguintes azimute plano e distância: 201°35'14.78" e 146.04; até o vértice Pt4, de coordenadas N 8000343.75 m e E 376167.44 m; deste, segue com os seguintes azimute plano e distância: 272°35'28.12" e 74.67; até o vértice Pt5, de coordenadas N 8000347.13 m e E 376092.85 m; deste, segue com os seguintes azimute plano e distância: 286°39'19.72" e 78.66; até o vértice Pt6, de coordenadas N 8000369.67 m e E 376017.49 m; deste, segue com os seguintes azimute plano e distância: 17°24'13.12" e 155.61; até o vértice Pt7, de coordenadas N 8000518.16 m e E 376064.04 m; deste, segue com os seguintes azimute plano e distância: 21°10'31.08" e 297.96; até o vértice Pt8, de coordenadas N 8000796.00 m e E 376171.67 m; deste, segue com os seguintes azimute plano e distância: 33°47'53.06" e 233.87; até o vértice Pt0, de coordenadas N 8000990.35 m e E 376301.76 m, encerrando esta descrição. Todas as coordenadas aqui descritas estão georreferenciadas ao Sistema Geodésico Brasileiro, a partir da estação RBMC de coordenadas E m e N m, e encontram-se representadas no sistema UTM, referenciadas ao Meridiano Central -45, tendo como DATUM SIRGAS 2000. Todos os azimutes e distâncias, área e perímetro foram calculados no plano de projeção UTM.

Presidente Olegário, 09/12/2019

Weslei de Sousa Oliveira
CREA/MG174275/D

João Carlos Nogueira de Castilho
Prefeito Municipal



MUNICÍPIO DE PRESIDENTE OLEGÁRIO
GABINETE DO PREFEITO

Anexo 10-Descrição perimétrica do perímetro urbano do Núcleo de Ocupação Urbana de Vargem Grande;

MEMORIAL DESCRITIVO

UF: MG

Município: Presidente Olegário

Área (m²): 133825.51

Perímetro: 1967.76

Meridiano Central: -45

Fator de Escala: 0.9996

Sistema de Projeção: UTM 23S

Sistema Geodésico de Referência: SIRGAS 2000

Inicia-se a descrição deste perímetro no vértice Pt0, de coordenadas N 7964789.11 m e E 336627.52 m, Datum SIRGAS 2000 com Meridiano Central -45, localizando Vargem Grande, deste, segue com os seguintes azimute plano e distância: 111°12'49.57" e 48.92; até o vértice Pt1, de coordenadas N 7964771.40 m e E 336673.13 m; deste, segue com os seguintes azimute plano e distância: 189°18'41.80" e 26.02; até o vértice Pt2, de coordenadas N 7964745.73 m e E 336668.92 m; deste, segue com os seguintes azimute plano e distância: 100°09'55.43" e 32.64; até o vértice Pt3, de coordenadas N 7964739.97 m e E 336701.05 m; deste, segue com os seguintes azimute plano e distância: 151°57'17.24" e 28.21; até o vértice Pt4, de coordenadas N 7964715.07 m e E 336714.31 m; deste, segue com os seguintes azimute plano e distância: 170°21'43.33" e 21.09; até o vértice Pt5, de coordenadas N 7964694.28 m e E 336717.84 m; deste, segue com os seguintes azimute plano e distância: 87°23'11.48" e 19.16; até o vértice Pt6, de coordenadas N 7964695.16 m e E 336736.99 m; deste, segue com os seguintes azimute plano e distância: 158°41'41.07" e 36.36; até o vértice Pt7, de coordenadas N 7964661.28 m e E 336750.20 m; deste, segue com os seguintes azimute plano e distância: 134°26'38.56" e 34.49; até o vértice Pt8, de coordenadas N 7964637.13 m e E 336774.82 m; deste, segue com os seguintes azimute plano e distância: 114°14'42.37" e 25.69; até o vértice Pt9, de coordenadas N 7964626.58 m e E 336798.25 m; deste, segue com os seguintes azimute plano e distância: 163°39'50.88" e 44.75; até o vértice Pt10, de coordenadas N 7964583.63 m e E 336810.84 m; deste, segue com os seguintes azimute plano e distância: 113°59'34.70" e 56.03; até o vértice Pt11, de coordenadas N 7964560.85 m e E 336862.02 m; deste, segue com os seguintes azimute plano e distância: 103°15'52.05" e 21.53; até o vértice Pt12, de coordenadas N 7964555.91 m e E 336882.98 m; deste, segue com os seguintes azimute plano e distância: 70°55'14.71" e 37.03; até o vértice Pt13, de coordenadas N 7964568.01 m e E 336917.98 m; deste, segue com os seguintes azimute plano e distância: 59°15'59.49" e 39.00; até o vértice Pt14, de coordenadas N 7964587.95 m e E 336951.50 m; deste, segue com os seguintes azimute plano e distância: 93°24'20.87" e 112.78; até o vértice Pt15, de coordenadas N 7964581.25 m e E 337064.09 m; deste, segue com os seguintes azimute plano e distância: 150°13'27.15" e 88.74; até o vértice Pt16, de coordenadas N



MUNICÍPIO DE PRESIDENTE OLEGÁRIO

GABINETE DO PREFEITO

7964504.22 m e E 337108.16 m; deste, segue com os seguintes azimute plano e distância: 239°36'17.95" e 253.12; até o vértice Pt17, de coordenadas N 7964376.15 m e E 336889.83 m; deste, segue com os seguintes azimute plano e distância: 284°08'58.78" e 383.88; até o vértice Pt18, de coordenadas N 7964469.99 m e E 336517.60 m; deste, segue com os seguintes azimute plano e distância: 356°13'3.87" e 64.89; até o vértice Pt19, de coordenadas N 7964534.74 m e E 336513.32 m; deste, segue com os seguintes azimute plano e distância: 290°38'5.26" e 60.91; até o vértice Pt20, de coordenadas N 7964556.20 m e E 336456.32 m; deste, segue com os seguintes azimute plano e distância: 321°28'9.06" e 87.47; até o vértice Pt21, de coordenadas N 7964624.63 m e E 336401.83 m; deste, segue com os seguintes azimute plano e distância: 218°16'46.17" e 34.71; até o vértice Pt22, de coordenadas N 7964597.38 m e E 336380.33 m; deste, segue com os seguintes azimute plano e distância: 309°29'21.90" e 21.42; até o vértice Pt23, de coordenadas N 7964611.00 m e E 336363.80 m; deste, segue com os seguintes azimute plano e distância: 39°53'58.33" e 84.07; até o vértice Pt24, de coordenadas N 7964675.50 m e E 336417.72 m; deste, segue com os seguintes azimute plano e distância: 108°46'29.03" e 83.92; até o vértice Pt25, de coordenadas N 7964648.49 m e E 336497.17 m; deste, segue com os seguintes azimute plano e distância: 101°36'28.40" e 48.42; até o vértice Pt26, de coordenadas N 7964638.75 m e E 336544.60 m; deste, segue com os seguintes azimute plano e distância: 28°52'39.26" e 171.71; até o vértice Pt0, de coordenadas N 7964789.11 m e E 336627.52 m, encerrando esta descrição. Todas as coordenadas aqui descritas estão georreferenciadas ao Sistema Geodésico Brasileiro, a partir da estação RBMC de coordenadas E m e N m, e encontram-se representadas no sistema UTM, referenciadas ao Meridiano Central -45, tendo como DATUM SIRGAS 2000. Todos os azimutes e distâncias, área e perímetro foram calculados no plano de projeção UTM.

Presidente Olegário, 09/12/2019

Weslei de Sousa Oliveira
CREA/MG174275/D

João Carlos Nogueira de Castilho
Prefeito Municipal



MUNICÍPIO DE PRESIDENTE OLEGÁRIO
GABINETE DO PREFEITO

Anexo 11-Descrição perimétrica do perímetro urbano do Núcleo de Ocupação Urbana de Bela Vista;

MEMORIAL DESCRITIVO

UF: MG

Município: Presidente Olegário

Área (m²): 86192.34

Perímetro: 1355.30

Meridiano Central: -45

Fator de Escala: 0.9996

Sistema de Projeção: UTM 23S

Sistema Geodésico de Referência: SIRGAS 2000

Inicia-se a descrição deste perímetro no vértice Pt0, de coordenadas N 8021610.08 m e E 359772.59 m, Datum SIRGAS 2000 com Meridiano Central -45, localizando Bela Vista, deste, segue com os seguintes azimute plano e distância: 152°24'31.15" e 21.05; até o vértice Pt1, de coordenadas N 8021591.43 m e E 359782.34 m; deste, segue com os seguintes azimute plano e distância: 90°26'45.34" e 98.88; até o vértice Pt2, de coordenadas N 8021590.66 m e E 359881.22 m; deste, segue com os seguintes azimute plano e distância: 161°29'40.29" e 53.69; até o vértice Pt3, de coordenadas N 8021539.74 m e E 359898.26 m; deste, segue com os seguintes azimute plano e distância: 96°47'31.25" e 16.18; até o vértice Pt4, de coordenadas N 8021537.83 m e E 359914.32 m; deste, segue com os seguintes azimute plano e distância: 118°23'55.38" e 37.73; até o vértice Pt5, de coordenadas N 8021519.89 m e E 359947.51 m; deste, segue com os seguintes azimute plano e distância: 192°35'50.57" e 120.67; até o vértice Pt6, de coordenadas N 8021402.12 m e E 359921.19 m; deste, segue com os seguintes azimute plano e distância: 170°38'38.52" e 69.10; até o vértice Pt7, de coordenadas N 8021333.94 m e E 359932.43 m; deste, segue com os seguintes azimute plano e distância: 268°36'44.37" e 398.12; até o vértice Pt8, de coordenadas N 8021324.30 m e E 359534.43 m; deste, segue com os seguintes azimute plano e distância: 353°10'35.21" e 94.26; até o vértice Pt9, de coordenadas N 8021417.89 m e E 359523.23 m; deste, segue com os seguintes azimute plano e distância: 283°01'42.06" e 24.00; até o vértice Pt10, de coordenadas N 8021423.30 m e E 359499.85 m; deste, segue com os seguintes azimute plano e distância: 1°05'23.67" e 36.30; até o vértice Pt11, de coordenadas N 8021459.60 m e E 359500.54 m; deste, segue com os seguintes azimute plano e distância: 77°52'3.56" e 69.29; até o vértice Pt12, de coordenadas N 8021474.16 m e E 359568.28 m; deste, segue com os seguintes azimute plano e distância: 358°32'54.86" e 12.21; até o vértice Pt13, de coordenadas N 8021486.37 m e E 359567.97 m; deste, segue com os seguintes azimute plano e distância: 77°54'4.81" e 98.55; até o vértice Pt14, de coordenadas N 8021507.02 m e E 359664.33 m; deste, segue com os seguintes azimute plano e distância: 358°31'43.91" e 20.06; até o vértice Pt15, de coordenadas N 8021527.08 m e E 359663.82 m; deste, segue com os seguintes azimute plano e distância: 82°07'17.94" e 91.90; até o vértice Pt16, de coordenadas N



MUNICÍPIO DE PRESIDENTE OLEGÁRIO

GABINETE DO PREFEITO

8021539.67 m e E 359754.84 m; deste, segue com os seguintes azimute plano e distância: $354^{\circ}38'9.34''$ e 68.52; até o vértice Pt17, de coordenadas N 8021607.89 m e E 359748.44 m; deste, segue com os seguintes azimute plano e distância: $84^{\circ}48'24.21''$ e 24.25; até o vértice Pt0, de coordenadas N 8021610.08 m e E 359772.59 m, encerrando esta descrição. Todas as coordenadas aqui descritas estão georreferenciadas ao Sistema Geodésico Brasileiro, a partir da estação RBMC de coordenadas E m e N m, e encontram-se representadas no sistema UTM, referenciadas ao Meridiano Central -45, tendo como DATUM SIRGAS 2000. Todos os azimutes e distâncias, área e perímetro foram calculados no plano de projeção UTM.

Presidente Olegário, 09/12/2019

Weslei de Sousa Oliveira
CREA/MG174275/D

João Carlos Nogueira de Castilho
Prefeito Municipal



MUNICÍPIO DE PRESIDENTE OLEGÁRIO
GABINETE DO PREFEITO

Anexo 12-Critérios de definição de suscetibilidade nas áreas urbanas.

CRITÉRIOS DE DEFINIÇÃO DE SUSCETIBILIDADE NAS ÁREAS URBANAS			
Declividade das vertentes	Forma das Vertentes		
	Convexa	Retilínea	Côncava
< 15%	baixa	baixa	média
15 a 30%	baixa	média	alta
> 30%	média	alta	alta